



AGÊNCIA NACIONAL DE ENERGIA ELÉTRICA

*SUPERINTENDÊNCIA DE FISCALIZAÇÃO DOS SERVIÇOS DE GERAÇÃO – SFG*

## **RESUMO GERAL DOS NOVOS EMPREENDIMENTOS DE GERAÇÃO**



[www.aneel.gov.br/37.htm](http://www.aneel.gov.br/37.htm)

**15/fev/06**

USINAS EM OPERAÇÃO desde 1998 até 15 de fevereiro de 2006													PREVISÃO PARA ENTRADA EM OPERAÇÃO de 16 de fevereiro de 2006 até 31 de dezembro de 2010																
Usinas Termelétricas - UTE													Usinas Termelétricas - UTE																
1998		1999		2000		2001		2002		2003		2004		2005		2006		2007		2008		2009		2010		Σ			
260,4		640,4		2.466,3		89,6		11,5		97,9		178,4		66,3		389,9		-		-		-		-		389,9			
98,2		-		-		-		350,2		-		-		448,4		4.064,0		-		-		542,0		-		4.606,0			
4.552,1		-		-		-		892,2		-		-		5.444,3															
jan		fev		mar		abr		mai		jun		jul		ago		set		out		nov		dez		Σ					
86,3		19,3																								105,6			
Usinas de Biomassa													Usinas de Biomassa																
								2002		2003		2004		2005		2006		2007		2008		2009		2010		Σ			
								366,6		365,2		76,0		76,3		468,6		-		-		-		-		468,6			
																491,5		178,2		200,3		125,0		40,0		1.034,9			
																242,2		10,5		25,0		12,0		-		289,7			
1.202,3		188,7																225,3				137,0		40,0		1.793,3			
jan		fev		mar		abr		mai		jun		jul		ago		set		out		nov		dez		Σ					
117,0		16,0																								133,0			
Usinas do PPT													Usinas do PPT																
								2001		2002		2003		2004		2005		2006		2007		2008		2009		2010		Σ	
								942,0		1.508,3		987,6		2.743,9		423,3		369,8		200,0		-		-		-		569,8	
																		1.570,2		551,4		409,7		-		-		2.531,3	
																		2.278,5		283,9		283,9		463,0		-		3.309,3	
4.218,4		1.035,3																		693,6		463,0		-		-		6.410,3	
jan		fev		mar		abr		mai		jun		jul		ago		set		out		nov		dez		Σ					
123,3																												123,3	
Usinas do PPT - Cogeração													Usinas do PPT - Cogeração																
								2001		2002		2003		2004		2005		2006		2007		2008		2009		2010		Σ	
								9,8		35,0		64,0		21,8		-		-		-		-		-		-		-	
																		54,8		-		-		-		-		54,8	
																		238,0		-		-		-		-		238,0	
292,8		-																		-		-		-		-		292,8	
jan		fev		mar		abr		mai		jun		jul		ago		set		out		nov		dez		Σ					
																												-	
Somatório UTE													Somatório UTE																
1998		1999		2000		2001		2002		2003		2004		2005		2006		2007		2008		2009		2010		Σ			
260,4		640,4		2.466,3		1.041,4		1.921,4		1.514,7		3.020,1		565,9		1.228,3		200,0		-		-		-		1.428,3			
																		2.214,6		729,6		610,0		475,2		40,0		4.069,4	
																		6.822,7		294,4		308,9		1.017,0		-		8.443,0	
10.265,6		1.224,0																		918,9		1.492,2		40,0		-		13.940,7	
jan		fev		mar		abr		mai		jun		jul		ago		set		out		nov		dez		Σ					
326,6		35,3		-		-		-		-		-		-		-		-		-		-		-		-		361,9	
Pequenas Centrais Hidrelétricas - PCH													Pequenas Centrais Hidrelétricas - PCH																
1998		1999		2000		2001		2002		2003		2004		2005		2006		2007		2008		2009		2010		Σ			
39,0		38,7		22,5		69,1		55,5		267,7		67,8		126,4		303,5		15,0		-		-		-		-			
																		1.513,3		387,6		290,8		107,4		9,5		22,5	
																		224,6		21,5		-		-		-		-	
2.041,4		424,0																		290,8		107,4		9,5		-		2.873,2	
jan		fev		mar		abr		mai		jun		jul		ago		set		out		nov		dez		Σ					
14,1																												14,1	
Usinas Hidrelétricas - UHE													Usinas Hidrelétricas - UHE																
1998		1999		2000		2001		2002		2003		2004		2005		2006		2007		2008		2009		2010		Σ			
2.012,9		2.146,2		1.772,9		1.395,5		2.661,5		2.210,6		1.140,1		1.732,9		4.178,3		183,3		186,7		-		-		4.548,3			
																		-		268,0		294,8		213,7		992,3		1.768,8	
																		178,5		405,2		522,6		1.531,2		1.026,7		3.664,2	
4.356,8		856,5																		1.004,1		1.744,9		2.019,0		-		9.981,3	
jan		fev		mar		abr		mai		jun		jul		ago		set		out		nov		dez		Σ					
		232,8																										232,8	
Usinas Eólicas - EOL													Usinas Eólicas - EOL																
1998		1999		2000		2001		2002		2003		2004		2005		2006		2007		2008		2009		2010		Σ			
15,0		2,5		-		-		-		-		6,6		-		208,3		-		-		-		-		208,3			
																		1.624,1		108,9		127,5		-		-		1.860,5	
																		540,5		63,0		-		-		-		603,5	
2.372,9		171,9																		127,5		-		-		-		2.672,3	
jan		fev		mar		abr		mai		jun		jul		ago		set		out		nov		dez		Σ					
																												-	
SOMATÓRIO DE UTE / PCH / UHE / EOL													SOMATÓRIO DE UTE/PCH/UHE/EOL																
1998		1999		2000		2001		2002		2003		2004		2005		2006		2007		2008		2009		2010		Σ			
2.327,3		2.827,8		4.261,7		2.506,0		4.638,4		3.998,0		4.228,0		2.425,1		5.918,4		398,3		186,7		-		-		6.503,4			
																		5.352,0		1.494,1		1.323,1		796,3		1.041,8		10.007,3	
																		7.766,3		784,1		831,5		2.548,2		1.026,7		12.956,8	
19.036,7		2.676,4																		2.341,3		3.344,5		2.068,5		-		29.467,4	
jan		fev		mar		abr		mai		jun		jul		ago		set		out		nov		dez		Σ					
340,7		268,1		-		-		-		-		-		-		-		-		-		-		-		-		608,7	
Importação de Energia													Importação de Energia																
1998		1999		2000		2001		2002		2003		2004		2005		2006		2007		2008		2009		2010		Σ			
		50,0		1.100,0		270,0		2.200,0		-		-		-		-		-		-		-		-		-			
																		-		-		-		-		-			
																		-		-		-		-		-			
jan		fev		mar		abr		mai		jun		jul		ago		set		out		nov		dez		Σ					
																												-	
Usinas Emergenciais (CBEE)													Usinas Emergenciais (CBEE)																
1998		1999		2000		2001		2002		2003		2004		2005		2006		2007		2008		2009		2010		Σ			
								2.004,6		2,9						-		-		-		-		-		-			
																		-		-		-		-		-			
																		-		-		-		-		-			
jan		fev		mar		abr		mai		jun		jul		ago		set		out		nov		dez		Σ					
		42,6		30,0		248,9		159,4		137,8		578,7		31,8		120,1		417,5				237,6		2.004,4					
SOMA GERAL de 1998 a 15/02/2006													SOMA GERAL de 16/02/2006 a 2010						29.467,4		MW								
32.839,8													MW																

Não existem restrições para a entrada em operação  
Existem restrições para entrada em operação  
Existem graves restrições para entrada em operação



## Capacidade Instalada Brasileira

Capacidade Instalada de 1999 a 2004 (MW)	
Ano	Potência (MW)
1999	67.946,4
2000	72.299,0
2001	74.876,7
2002	80.314,9
2003	83.807,1
2004	90.678,5

Capacidade Instalada até 31/12/2005			
TIPO	Quantidade	Potência (MW)	%
UHE*	149	69.631,0	68,92
UTE	870	19.769,7	19,57
PCH	260	1.329,9	1,32
CGH	188	99,3	0,10
UTN	2	2.007,0	1,99
EOL	10	28,6	0,03
SOL	1	0,02	0,00
<b>SUBTOTAL</b>	<b>1.480</b>	<b>92.865,5</b>	<b>91,9</b>

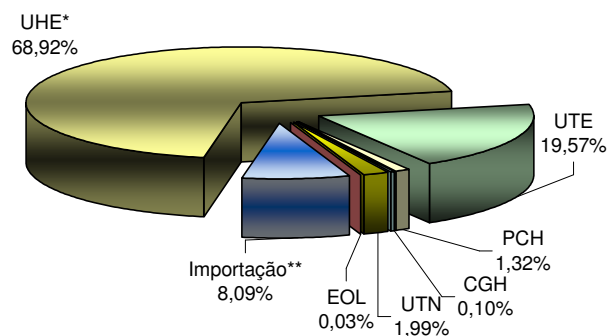
Usinas Despachadas Centralizadamente pelo ONS* (em 31/12/2004)	
TIPO	Potência (MW)
UHE	68.026,0
UTE	10.570,0
UTN	2.007,0
<b>TOTAL</b>	<b>80.603,0</b>

\* Dados do ONS - PMO  
junho/2005

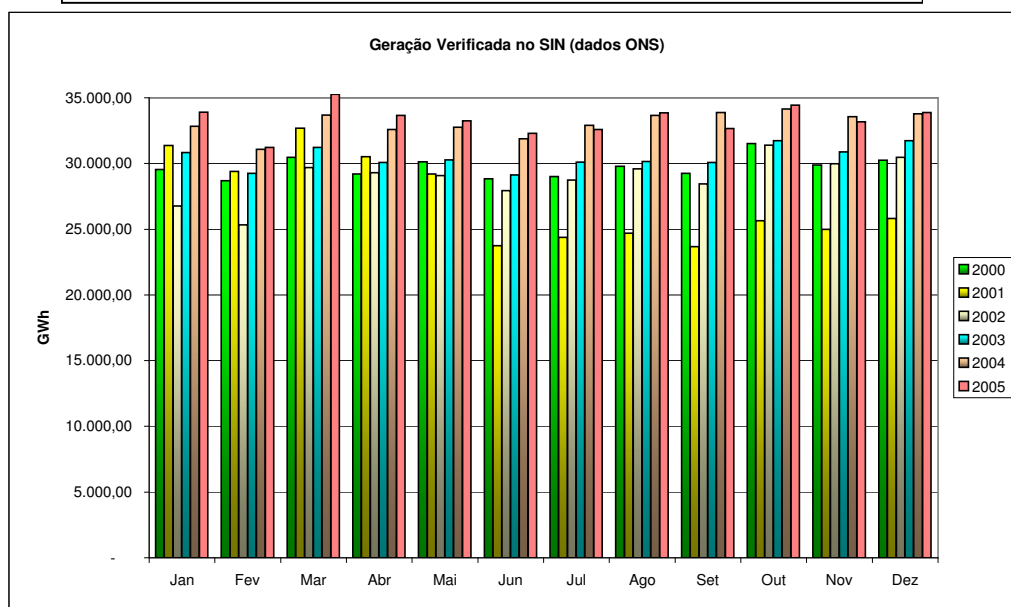
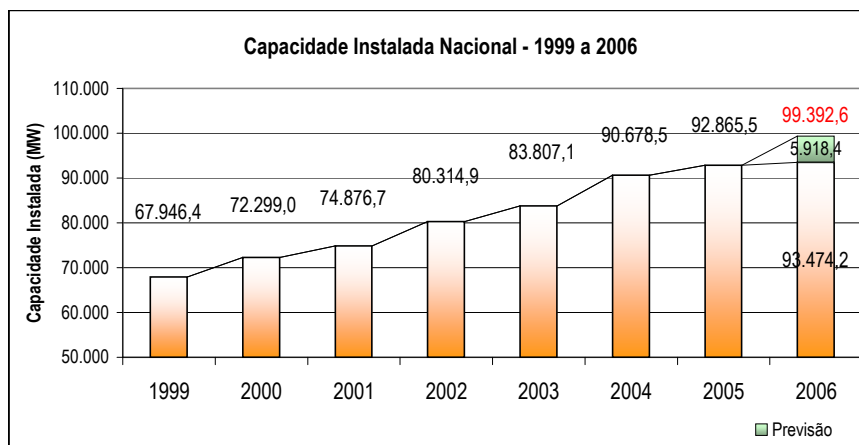
Importação**	8	8.170,0	8,09
<b>TOTAL</b>	<b>1.488</b>	<b>101.035,5</b>	<b>100,0</b>

\* Considerada Itaipu nacional (6.300 MW)

\*\* Considerada importação de Itaipu (5.600 MW)

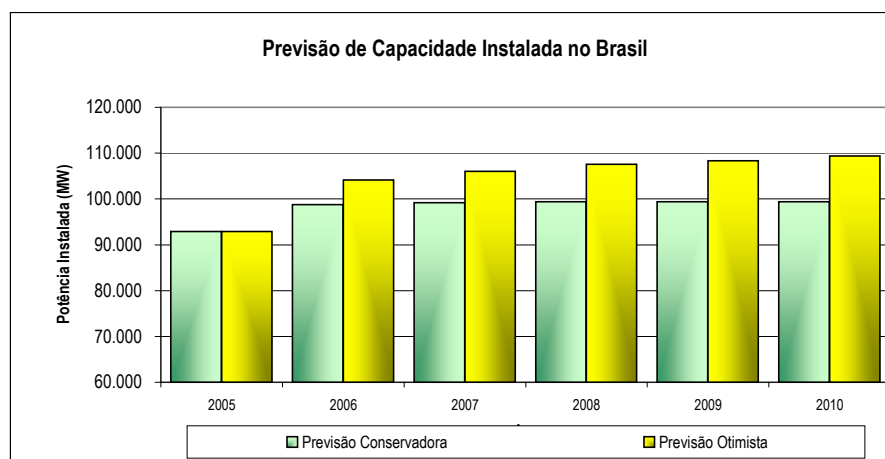


## Capacidade Instalada Brasileira



Previsão para Capacidade Instalada*		
	Conservadora	Otimista
2005	92.865,47	92.865,47
2006	98.783,89	104.135,89
2007	99.182,19	106.028,25
2008	99.368,89	107.538,04
2009	99.368,89	108.334,34
2010	99.368,89	109.376,14

\* Importações (8.170,0 MW)  
não foram consideradas.



## Capacidade Instalada Brasileira

