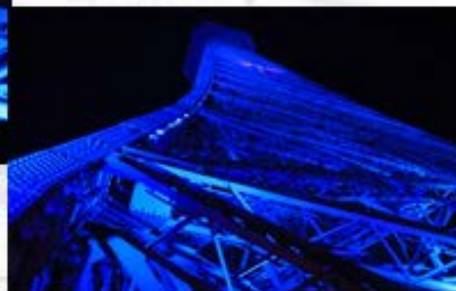
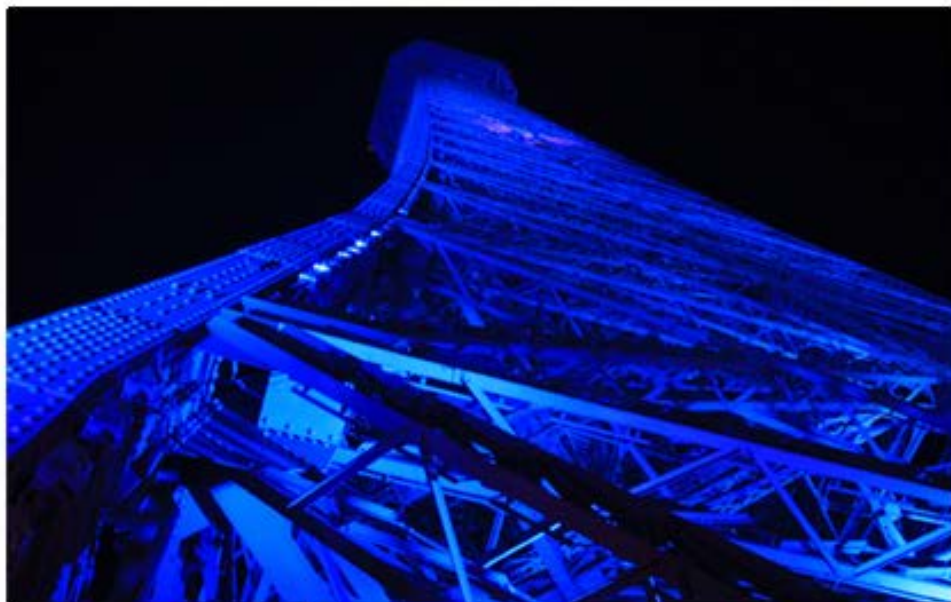
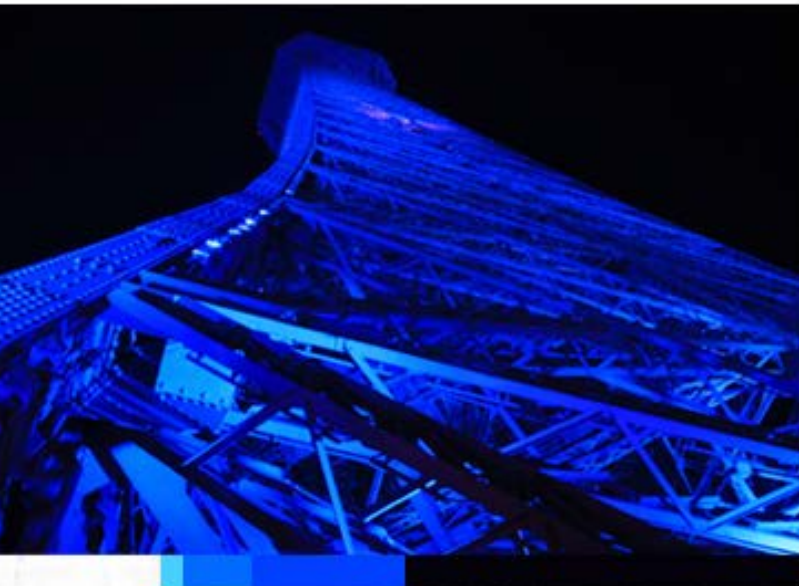


INFORMAÇÕES GERENCIAIS



Dezembro 2014

INFORMAÇÕES GERENCIAIS



Observações

1. O conteúdo refere-se ao mês indicado.
Dessa forma, algumas informações obtidas diretamente no site da ANEEL poderão estar mais atualizadas.
2. Para melhor desempenho visual, salve o arquivo no computador, reabra-o novamente e feche o seu navegador.

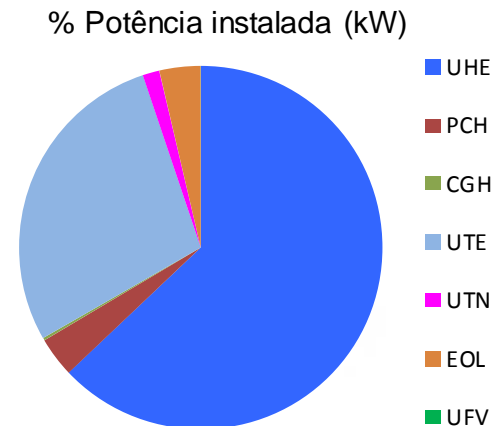
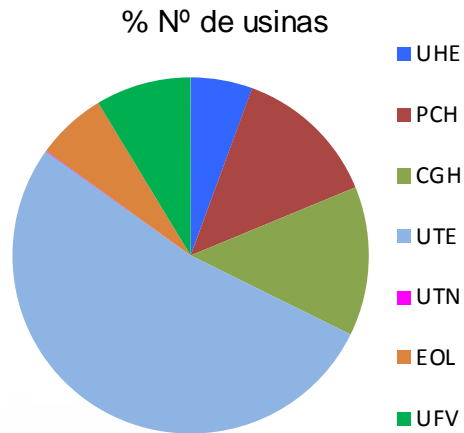
Glossário

1. Geração
2. Transmissão
3. Distribuição
4. Comercialização
5. Expansão da Geração/Consumo
6. Qualidade
7. Eficiência Energética
8. Pesquisa e Desenvolvimento
9. Mercado de Energia
10. Tarifas
11. Políticas Públicas
12. Fiscalização
13. Interação ANEEL - Sociedade
14. Outras Informações

1. Geração

- 1.1 Empreendimentos em Operação (kW)
- 1.2 Usinas Termelétricas por Tipo
- 1.3 Geração por Fonte
- 1.4 Acréscimo da potência instalada
- 1.5 Os dez agentes de maior capacidade instalada
- 1.6 Capacidade instalada por Estado
- 1.7 Potencial hidrelétrico
- 1.8 Localização e detalhes das Usinas
- 1.9
 - a) Outorgas de Geração
 - b) Outorgas de Geração

1.1 Empreendimentos em Operação



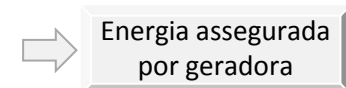
Tipo	Quantidade	% do total	Potência Instalada (kW) ^{1/}	% do total
Usina Hidrelétrica de Energia – UHE	201	5,6	84.094.838	62,9
Pequena Central Hidrelétrica – PCH	471	13,1	4.738.176	3,5
Central Geradora Hidrelétrica – CGH ^{2/}	486	13,6	303.320	0,2
Usina Termelétrica de Energia – UTE	1.886	52,6	37.606.369	28,1
Usina Termonuclear – UTN	2	0,1	1.990.000	1,5
Central Geradora Eolielétrica – EOL	228	6,4	4.887.689	3,7
Central Geradora Solar Fotovoltaica – UFV	310	8,6	15.080	0,0
Total	3.584	100	133.635.472	100

1/ Sujeita à fiscalização da ANEEL

2/ Potência instalada igual ou inferior a 1 MW

As posições acima incluem usinas em operação outorgadas e com outorgas a serem regularizadas.

Fonte: Banco de Informações de Geração - BIG



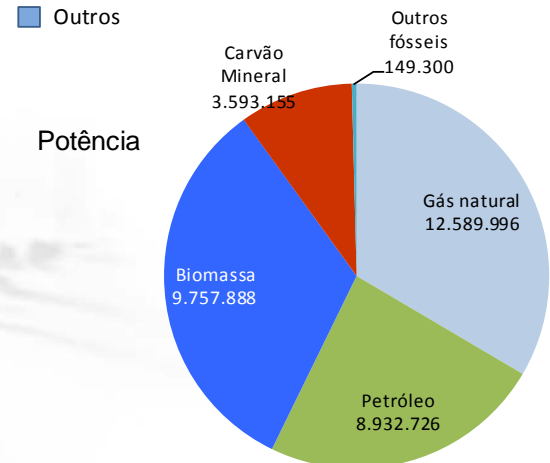
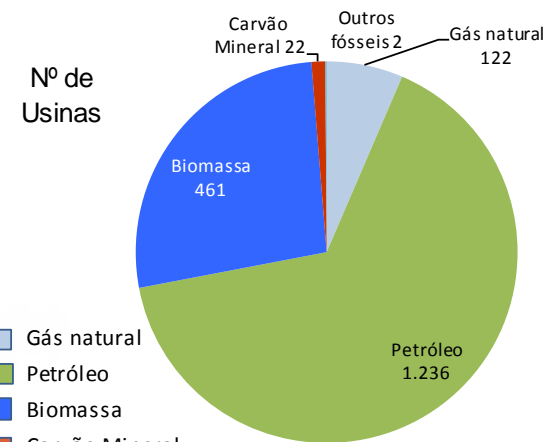
1.2 Usinas Termelétricas por tipo

Tipo			Usinas Termelétricas ^{1/}		
			Quantidade	Potência Instalada (kW) ^{2/}	%
Bio-massa	Agroindustriais	Bagaço de Cana de Açúcar	387	9.880.703	26,3%
		Biogás - AGR	2	1.722	0,0%
		Capim Elefante	2	31.700	0,1%
		Casca de Arroz	10	37.533	0,1%
	Biocombustíveis Líquidos	Óleos Vegetais	3	19.110	0,1%
	Floresta	Carvão Vegetal	7	51.400	0,1%
		Gás de Alto Forno - Biomassa	7	107.865	0,3%
		Licor Negro	17	1.785.102	4,7%
		Resíduos de Madeira	46	357.725	1,0%
	Resíduos animais	Biogás - RA	12	1.361	0,0%
	Resíduos sólidos urbanos	Biogás - RU	11	66.971	0,2%
Fóssil	Carvão mineral	Calor de Processo - CM	1	24.400	0,1%
		Carvão Mineral	13	3.389.465	9,0%
		Gás de Alto Forno - CM	8	179.290	0,5%
	Gás natural	Calor de Processo - GN	1	40.000	0,1%
		Gás Natural	121	12.549.996	33,4%
	Outros Fósseis	Calor de Processo - OF	2	149.300	0,4%
	Petróleo	Gás de Refinaria	7	339.960	0,9%
		Óleo Combustível	15	4.083.973	10,9%
		Óleo Diesel	34	3.583.585	9,5%
		Outros Energéticos de Petróleo	1.180	925.208	2,5%
Total			1.886	37.606.369	100,0%

1/ Usinas em operação outorgadas e com outorgas a serem regularizadas.

2/ Sujeita à fiscalização da ANEEL

Fonte: Banco de Informações de Geração - BIG



Detalhes por
empreendimento



1.3 Geração por Fonte

	2012	2013	2014
Energia Gerada em GWh	Jan-Dez	Jan-Dez	Jan-Dez
Despachada ao SIN	512.737	523.427	529.612
Fora do Sistema Interligado	12.106	12.458	12.456
Total de Geração	524.843	535.885	542.068

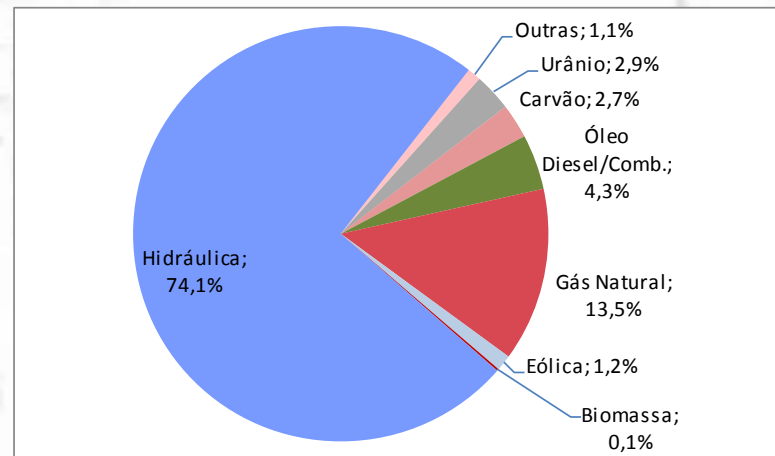
Participação por fonte *

Renováveis	86,8%	80,2%	75,5%
disto: Hidráulica	86,0%	79,2%	74,1%
Biomassa	0,1%	0,2%	0,1%
Eólica	0,6%	0,8%	1,2%
Não renováveis	13,2%	19,8%	24,5%
disto: Gás Natural	6,8%	11,2%	13,5%
Óleo Diesel/ Combustível	1,3%	2,6%	4,3%
Carvão	1,5%	2,7%	2,7%
Nuclear	3,1%	2,8%	2,9%
Outras	0,5%	0,5%	1,1%

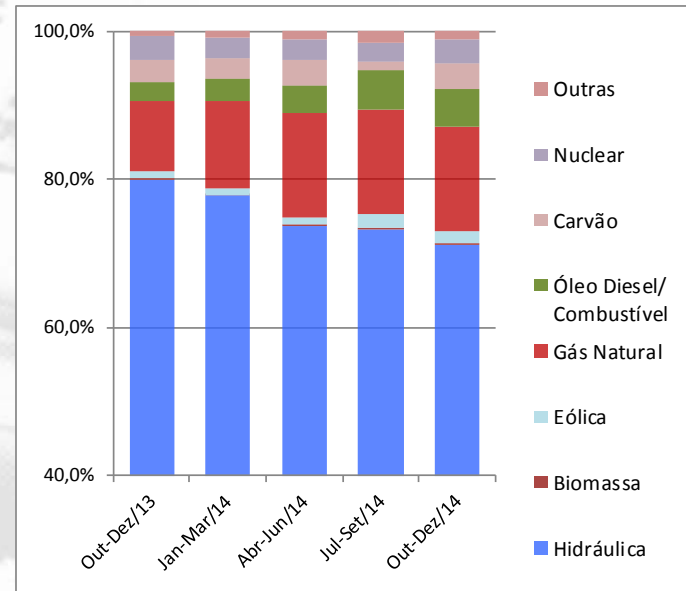
2013	2014	2014	2014	2014
Out-Dez	Jan-Mar	Abr-Jun	Jul-Set	Out-Dez
134.336	141.491	129.193	125.633	133.295
3.287	3.019	3.080	3.167	3.190
137.624	144.510	132.273	128.800	136.485

81,2%	78,7%	74,8%	75,2%	73,0%
80,0%	77,8%	73,8%	73,4%	71,2%
0,2%	0,0%	0,2%	0,2%	0,2%
1,1%	0,9%	0,9%	1,6%	1,6%
18,8%	21,3%	25,2%	24,8%	27,0%
9,4%	11,8%	14,1%	14,3%	14,1%
2,6%	3,1%	3,7%	5,2%	5,3%
2,9%	2,7%	3,4%	1,3%	3,3%
3,2%	3,0%	2,9%	2,4%	3,3%
0,6%	0,7%	1,0%	1,6%	1,0%

Participação de cada Fonte Geradora no total - Jan-Dez/2014*



Evolução Trimestral

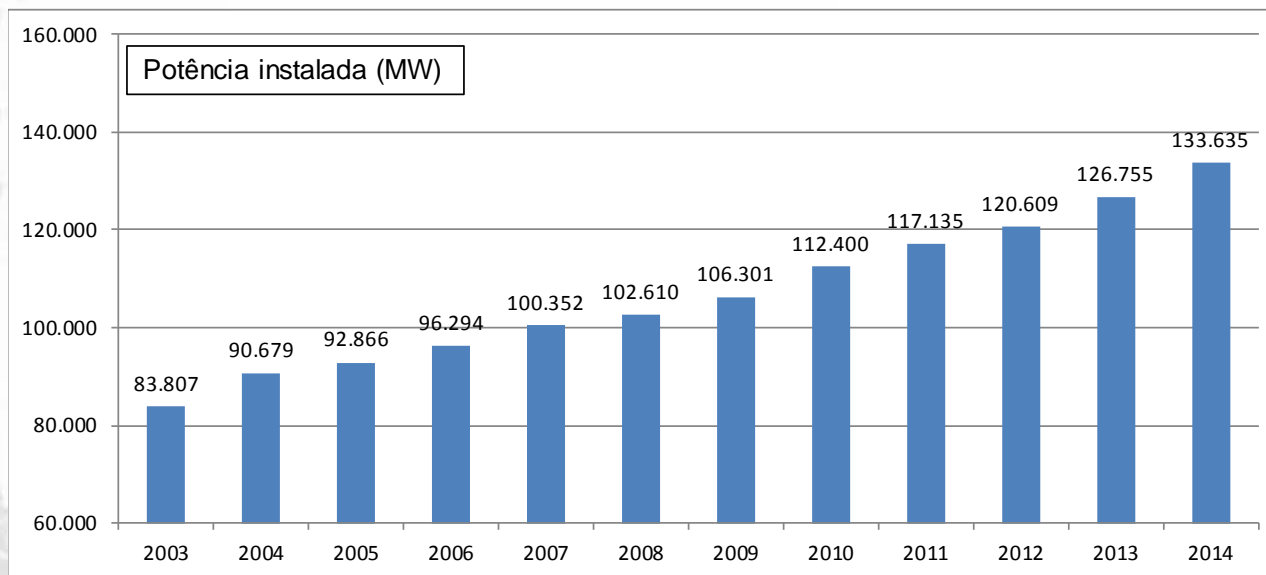
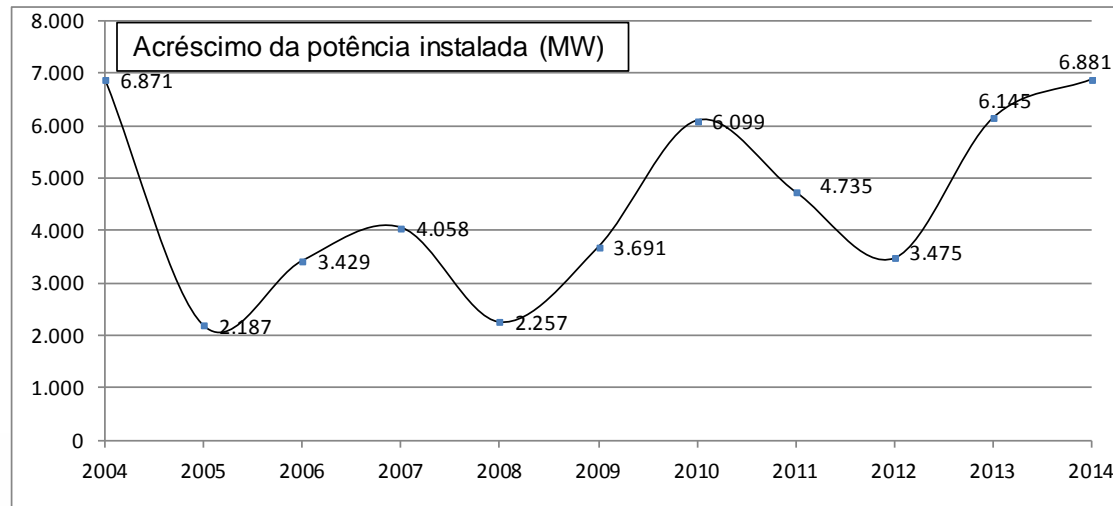


* Obs: Sistema Interligado Nacional (SIN), Jan-Dez/2014.

Fontes: Operador Nacional do Sistema Elétrico - ONS

Grupo Técnico Operacional da Região Norte - GTON (Eletrobrás)

1.4 Acréscimo Anual de Potência Instalada (em MW)



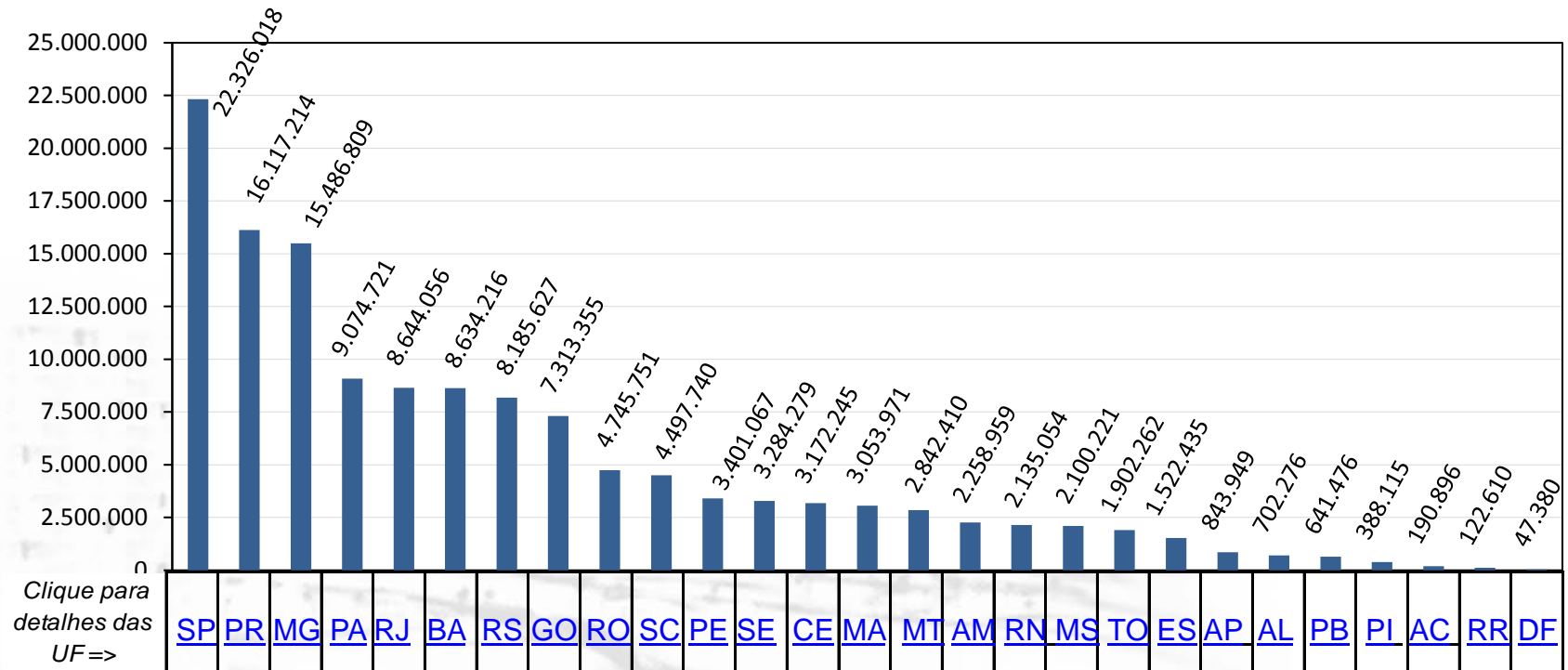
Fonte: Banco de Informações de Geração - BIG

1.5 Os dez maiores agentes de capacidade instalada

Nº	Agentes do setor	Potência Instalada (kW)	% em relação ao total nacional	
1º	Companhia Hidro Elétrica do S.Francisco - Chesf	10.615.131	7,9%	
2º	Furnas Centrais Elétricas S/A	9.907.492	7,4%	
3º	Centrais Elétricas do Norte do Brasil S/A - Eletronorte	9.191.214	6,9%	
4º	Tractebel Energia S/A	7.323.818	5,5%	
5º	Itaipu Binacional	7.000.000	5,2%	
6º	Companhia Energética de São Paulo - Cesp	6.649.820	5,0%	
7º	Petróleo Brasileiro S/A - Petrobras	6.441.075	4,8%	
8º	Cemig Geração e Transmissão S/A	5.987.594	4,5%	
9º	Copel Geração S/A	4.929.407	3,7%	
10º	AES Tietê S/A	2.652.050	2,0%	
Total		70.697.601	52,9%	

Fonte: Banco de Informações da Geração - BIG

1.6 Capacidade Instalada por Estado (kW)



1.7 Potencial Hidrelétrico

Recursos hidráulicos (GW)

Ano	Inventariado	Estimado	Total
2013	108,6	26,5	135,2

Fonte: Empresa de Pesquisa Energética - EPE

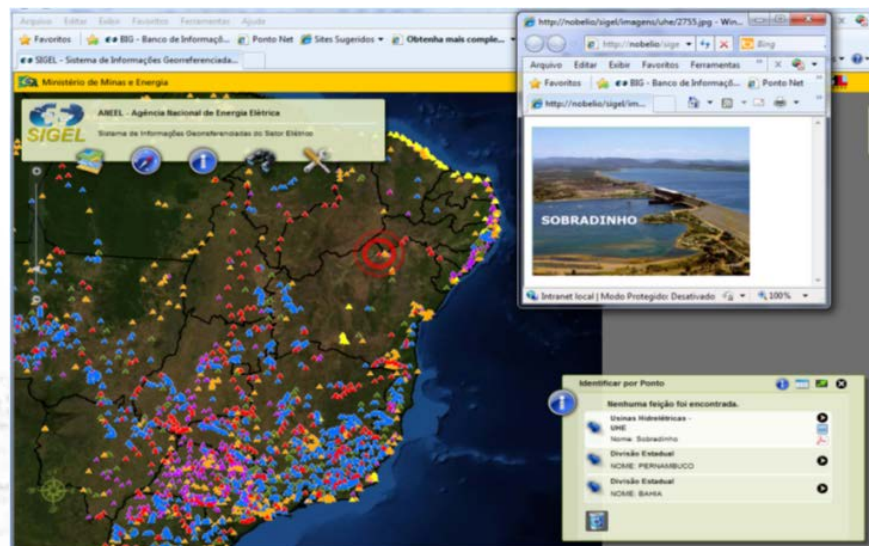
Balanço Energético Nacional 2014 - ano base de 2013, p. 121.

Acesso ao Relatório Completo



1.8 Localização e Detalhes das Usinas

Clique na imagem para acessar o Sistema SIGEL



Selecione o menu “geração”, o tipo e selecione usinas com cliques duplos.

1.9 a) Outorgas de Geração

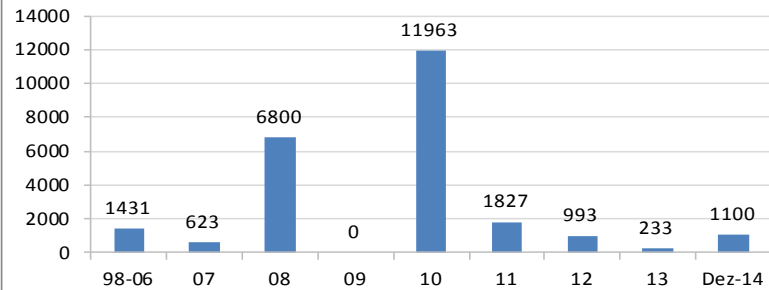
Outorgas e Registros de Geração

		1998 - 2006		2007		2008		2009		2010		2011		2012		2013		Jan-Dez/2014	
		Nº	Potência (MW)	Nº	Potência (MW)	Nº	Potência (MW)	Nº	Potência (MW)	Nº	Potência (MW)	Nº	Potência (MW)	Nº	Potência (MW)	Nº	Potência (MW)	Nº	Potência (MW)
Usinas Hidrelétricas	Leilão - UHE	55	11.779	2	623	3	6.800	0	0	4	11.963	1	1.820	2	485	1	219	2	1.100
	Ampliações	10	1.104	0	0	0	0	0	0	0	0	1	7	8	508	1	14	0	0
	Total UHEs	65	12.883	2	623	3	6.800	0	0	4	11.963	2	1.827	10	993	2	233	2	1.100
Pequenas Centrais Hidrelétricas	Leilão - PCH Nova	1	2	2	35	0	0	1	6	0	0	3	50	0	0	0	0	4	88
	Registros	260	152	26	16	73	47	0	0	20	23	53	35	46	34	99	74	167	123
	Autorizações	350	4.670	7	156	23	203	30	185	22	215	19	245	14	141	17	207	9	87
	Ampliações	60	292	1	5	9	37	22	39	14	23	10	29	8	32	8	13	9	15
	Total PCHs	671	5.116	36	212	105	287	53	230	56	261	85	359	68	207	124	294	189	313
Centrais Termelétricas	Leilão - UTE Nova Homologada	5	598	25	4.391	57	9.161	1	45	4	1.148	4	376	3	1.059	0	0	7	705
	Leilão - UTE Ampliação Homologada	4	164	6	263	5	306	0	0	0	0	3	135	3	149	2	4	12	267
	Registros	542	1.013	80	113	228	284	0	0	90	159	103	150	111	193	656	389	762	530
	Autorizações	382	35.145	24	684	40	1.234	36	2.617	33	703	26	734	20	693	22	1.252	19	961
	Ampliações	235	4.521	15	310	41	866	31	429	17	92	24	469	14	289	14	290	8	73
	Concessões	6	905	0	0	0	0	0	0	0	0	0	0	0	0	0	0	0	0
	Total UTEs	1.174	42.346	150	5.761	371	11.851	68	3.091	144	2.102	160	1.864	151	2.383	694	1.935	808	2.537
Centrais Eólicas	Registros	13	24	0	0	0	0	0	0	1	0	2	5	0	0	14	31	15	33
	Autorizações	167	8.689	0	0	0	0	2	29	1	14	25	532	25	719	16	455	13	382
	Ampliações	8	364	0	0	0	0	17	9	3	2	31	46	2	23	17	44	16	25
	Autorizações Leilões	0	0	0	0	0	0	0	0	70	1.791	65	1.750	112	2.782	7	177	216	5.075
	Ampliações Leilões	0	0	0	0	0	0	0	0	0	0	0	0	0	0	0	0	17	53
	Total Eólicas	188	9.077	0	0	0	0	19	38	75	1.807	123	2.332	139	3.524	54	708	277	5.567
	Registros	1	0	0	0	0	0	0	0	3	0	1	2	6	12	38	14	47	22
Centrais Fotovoltaicas	Total Fotov.	1	0	0	0	0	0	0	0	3	0	1	2	6	12	38	14	47	22
TOTAL GERAL		2.099	69.423	188	6.596	479	18.938	140	3.358	282	16.132	371	6.384	374	7.118	912	3.184	1.323	9.539

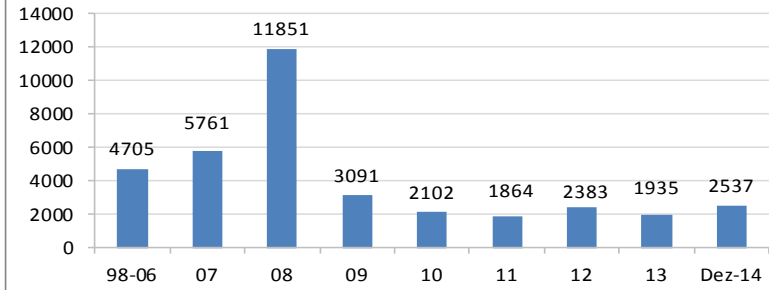
Fonte: Superintendência de Concessões e Autorizações de Geração - SCG, Tabela-Resumo.

1.9 b) Outorgas de Geração

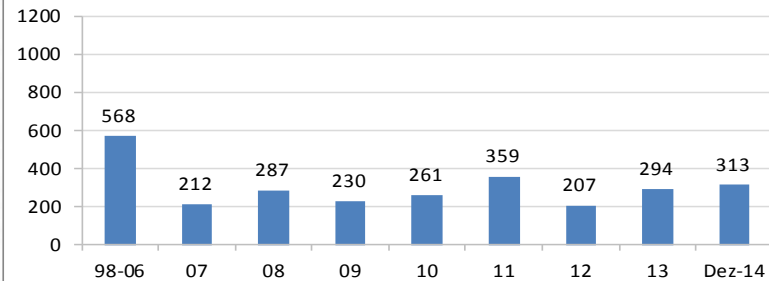
UHE (MW)



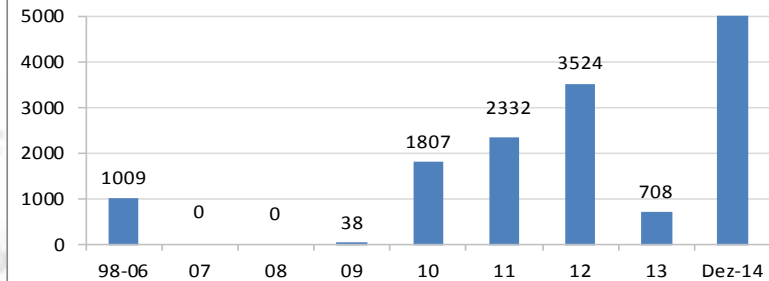
UTE (MW)



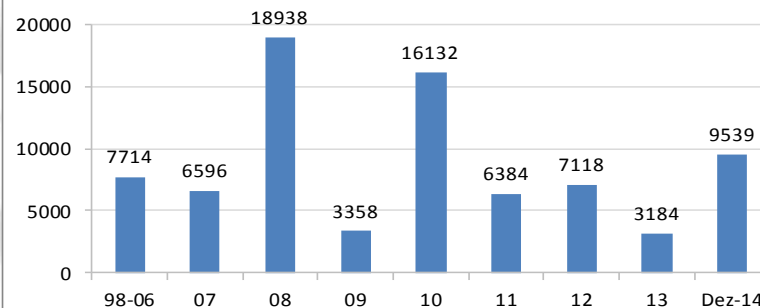
PCH (MW)



Eólicas (MW)



Total (MW)

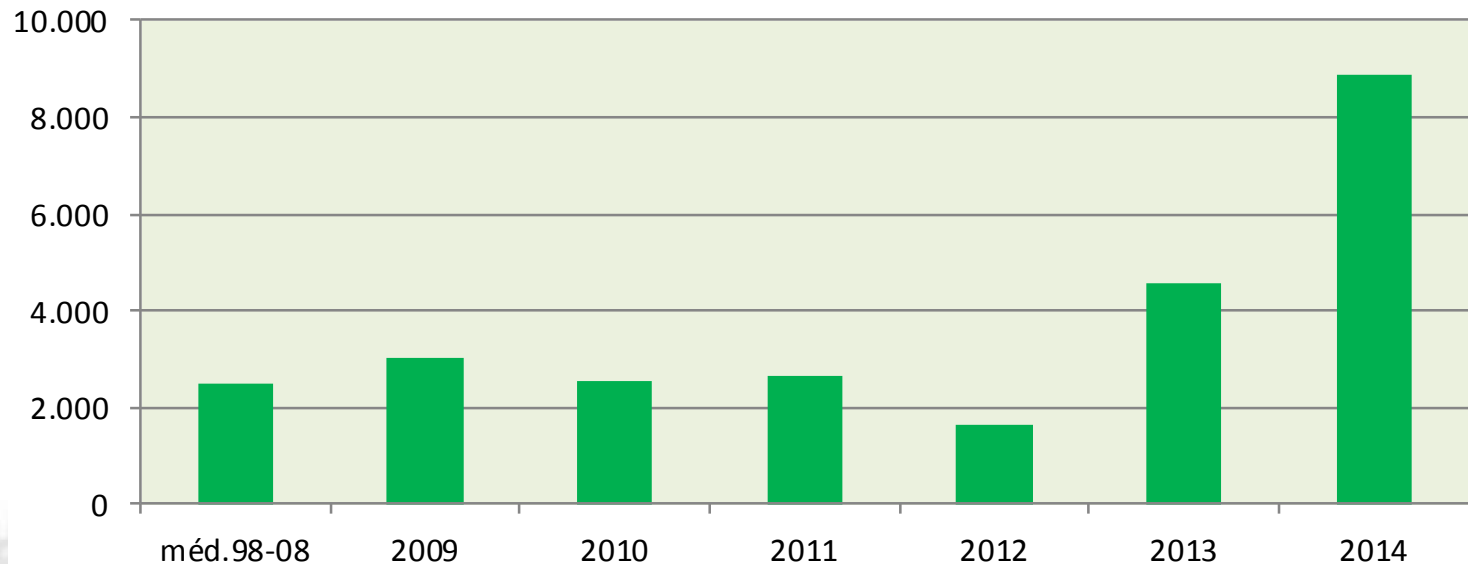


2. Transmissão

- 2. 1 Linhas de Transmissão concedidas e
acrécimo anual (em km)
- 2. 2 Acompanhamento periódico

2.1 Linhas de Transmissão concedidas e acréscimo anual (em km)

Situação	Média 1998-2008	2009	2010	2011	2012	2013	2014
Linhas energizadas	2.475,1	3.012,5	2.524,0	2.672,0	1.635,8	4.544,4	8.876,5
Total	2.475,1	3.012,5	2.524,0	2.672,0	1.635,8	4.544,4	8.876,5



Fonte: Superintendência de Fiscalização dos Serviços de Eletricidade – SFE.

2.2 Acompanhamento Periódico

Informações do Operador Nacional do Sistema Elétrico – ONS:

Mapas de linhas de transmissão



Agentes de transmissão



3. Distribuição

- 3. 1 Os dez maiores agentes – por receita de fornecimento
- 3. 2 Os dez maiores agentes – por consumo de energia elétrica
- 3. 3 Os dez maiores agentes – por número de unidades consumidoras faturadas
- 3. 4 Localização das empresas

3.1 Os dez maiores agentes – por receita de fornecimento

Nº	Agente	Receita do Fornecedor de Energia Elétrica (R\$)	% em relação ao total nacional	
1º	Eletropaulo Metropolitana Eletricidade de São Paulo S/A	9.097.867.282,38	9,5%	
2º	Cemig Distribuição S/A	8.368.989.116,74	8,8%	
3º	Light Serviços de Eletricidade S/A.	6.392.356.030,84	6,7%	
4º	Companhia Paulista de Força e Luz	6.230.865.992,29	6,5%	
5º	Copel Distribuição S/A	6.023.401.917,98	6,3%	
6º	Celesc Distribuição S.A.	4.571.323.039,93	4,8%	
7º	Companhia de Eletricidade do Estado da Bahia	4.192.317.519,61	4,4%	
8º	Elektro Eletricidade e Serviços S/A.	3.803.044.019,90	4,0%	
9º	Ampla Energia e Serviços S/A	3.307.301.762,92	3,5%	
10º	Companhia Energética de Pernambuco	3.085.163.834,77	3,2%	
Soma		55.072.630.517,36	57,7%	

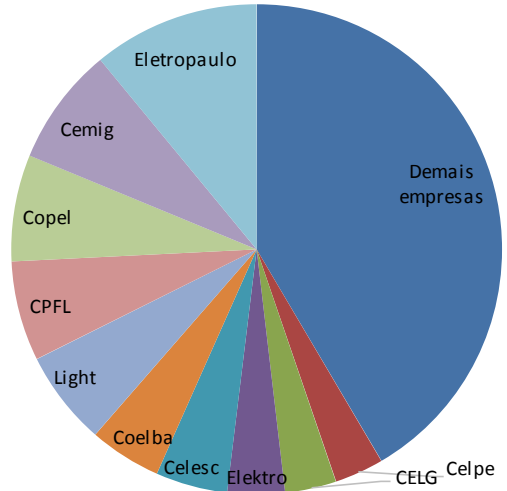
Fonte: Superintendência de Regulação Econômica - SRE

Posição: Jan-dez/2014



Acesso à Base de Dados

3.2 Os dez maiores agentes – por consumo (MWh)

Nº	Agente	Consumo de Energia Elétrica (MWh)	% em relação ao consumo nacional	
1º	Eletropaulo Metropolitana Eletricidade de São Paulo S/A	37.873.531	11,0%	
2º	Cemig Distribuição S/A	26.895.812	7,8%	
3º	Copel Distribuição S/A	24.208.114	7,0%	
4º	Companhia Paulista de Força e Luz	22.790.947	6,6%	
5º	Light Serviços de Eletricidade S/A.	21.500.305	6,2%	
6º	Celesc Distribuição S.A.	16.352.667	4,7%	
7º	Companhia de Eletricidade do Estado da Bahia	16.343.636	4,7%	
8º	Elektro Eletricidade e Serviços S/A.	13.023.142	3,8%	
9º	Celg Distribuição S.A.	11.707.395	3,4%	
10º	Companhia Energética de Pernambuco	11.169.822	3,2%	
Soma		201.865.371	58,5%	

Fonte: Superintendência de Regulação Econômica - SRE

Posição: Jan-dez/2014



Acesso à Base de Dados

3.3 Os dez maiores agentes – por unidades consumidoras

Nº	Agente	Unidades Consumidoras	% em relação ao total nacional	
1º	Cemig Distribuição S/A	7.937.125	10,3%	
2º	Eletropaulo Metropolitana Eletricidade de São Paulo S/A	6.699.643	8,7%	
3º	Companhia de Eletricidade do Estado da Bahia	5.565.729	7,2%	
4º	Copel Distribuição S/A	4.326.952	5,6%	
5º	Companhia Paulista de Força e Luz	4.077.555	5,3%	
6º	Light Serviços de Eletricidade S/A.	3.738.727	4,9%	
7º	Companhia Energética de Pernambuco	3.428.012	4,5%	
8º	Companhia Energética do Ceará	3.294.792	4,3%	
9º	Celg Distribuição S.A.	2.716.002	3,5%	
10º	Celesc Distribuição S.A.	2.686.415	3,5%	
Soma		44.470.952	57,8%	

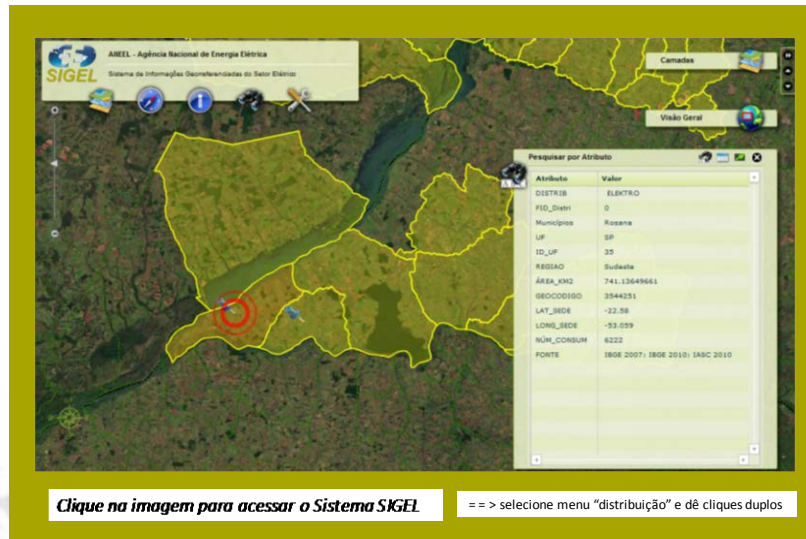
Fonte: Superintendência de Regulação Econômica - SRE

Posição: 31/dez/2014



Acesso à Base de Dados

3.4 Localização das empresas



Clique na imagem para acessar o Sistema SIGEL

== > selecione menu "distribuição" e dê cliques duplos

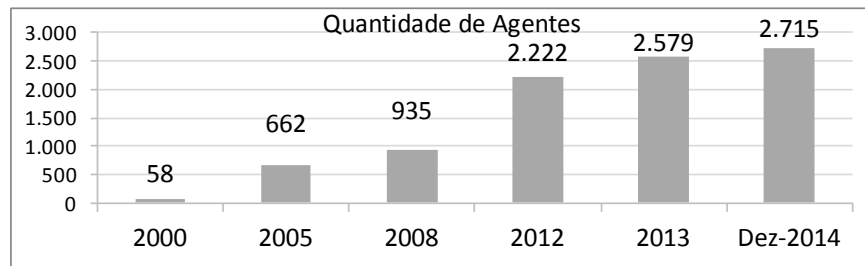
4. Comercialização

4. 1 Agentes do mercado

4. 2 Resultados e informações da CCEE

4.1 Agentes do mercado

Tipo de Agente	2000	2005	2008	2012	2013	Dez	Crescim Dez/2013-Dez/14		Crescimento entre Dez/2013 e Dez/2014 (%)
						2014	absoluto	%	
Comercializador	5	47	55	146	150	153	3	2,0%	2,0%
Importador	1	1	1	0	0	0	0	-	0,0%
Produtor Independente	2	65	130	435	545	635	90	16,5%	16,5%
Gerador	15	22	29	32	39	41	2	5,1%	5,1%
Consumidor Especial	0	0	194	937	1.142	1.172	30	2,6%	2,6%
Consumidor Livre	0	470	459	584	613	621	8	1,3%	1,3%
Autoprodutor	0	14	24	42	45	48	3	6,7%	6,7%
Distribuidor	35	43	43	46	45	45	0	0,0%	0,0%
TOTAL	58	662	935	2.222	2.579	2.715	136	5,3%	5,3%



Fontes: Câmara de Comercialização de Energia Elétrica - CCEE
ANEEL, Superintendência de Estudos de Mercado - SEM

4.2 Resultados e informações da CCEE

Relatório “Info Mercado”

Principais resultados das operações contabilizadas no âmbito da CCEE



Boletins “Info PLD”

Análise dos fatores que influenciam na formação do Preço de Liquidação das Diferenças - PLD



Relatório de Informações ao Público

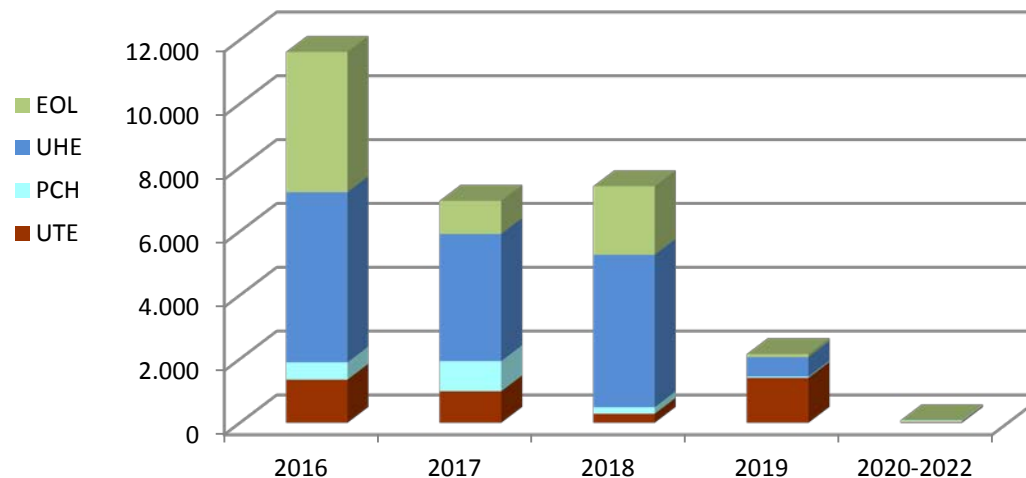
Relatório consolidado da CCEE, com análises anuais



5. Expansão da Geração / Consumo

- 5. 1 Previsão de Entrada em Operação de Novas Usinas
- 5. 2 Estudos e Projetos Aprovados
- 5. 3 Comparações Anuais
- 5. 4 Previsão do Consumo

5.1 Previsão de Entrada em Operação de Novas Usinas



FT- Teste	2016	2017	2018	2019	2020-2022	Sem previsão	Total
Usinas Eólicas - EOL	4.396,6	1.035,2	2.149,8	90,0	-	267,6	10.083,3
Usinas Hidrelétricas - UHE	5.331,3	3.985,6	4.774,8	611,1	-	1.018,2	19.067,1
Pequenas Centrais Hidrelétricas - PCH	542,7	945,2	206,5	43,6	47,8	361,0	2.319,2
Usinas Termelétricas - UTE	1.350,6	986,7	280,4	1.405,0	25,0	3.316,2	8.604,6
Total	11.621,2	6.952,7	7.411,4	2.149,7	72,8	4.963,0	40.074,2
disto: sem restrição	7.843,3	4.628,5	4.879,1	2.016,1	25,0	-	26.018,6
com restrição (licença ambiental) *	3.777,9	2.316,9	2.532,4	133,6	47,8	-	9.085,3
grave restrição (ambientais e judiciais) **	-	7,3	-	-	-	4.963,0	4.970,3

* Existem impedimentos para entrada em operação (obras não iniciadas).

** As graves restrições para entrada em operação referem-se a: suspensão do licenciamento ambiental, demandas judiciais, declaração de inviabilidade empreendimento, entre outras.

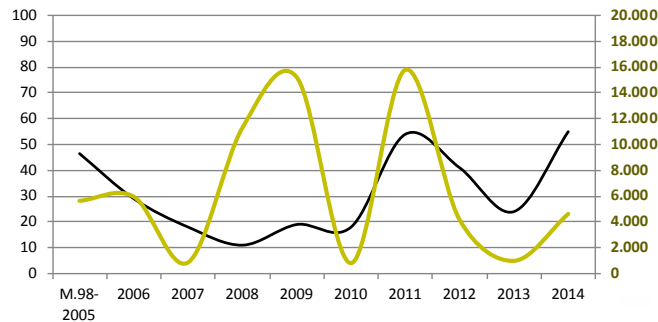
Detalhes:



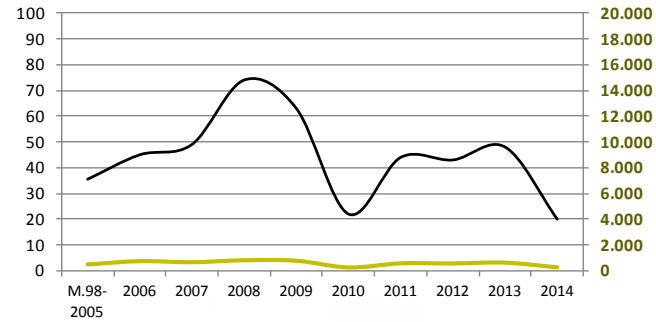
Boletim de
Acompanhamento da
Expansão da Oferta

5.2 Estudos e Projetos Aprovados

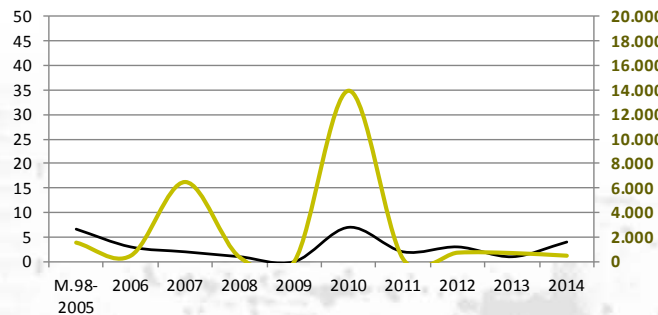
Estudos de Inventário Hidrelétrico aprovados



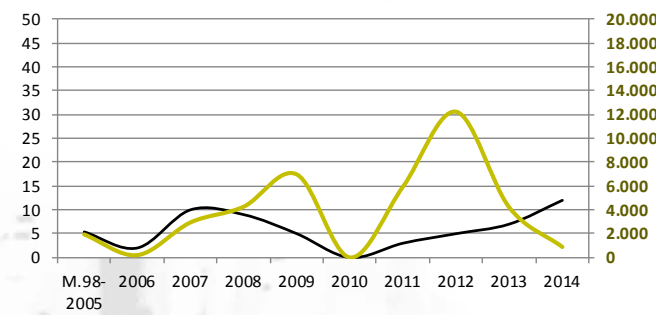
Pequenas Centrais Hidrelétricas



Estudos de Viabilidade de UHE aprovados



Projetos Básicos de UHE aprovados



Legenda

Quantidade —
Potência (MW) —

		Média 1998 - 2005	2006	2007	2008	2009	2010	2011	2012	2013	Jan / Dez- 2014	Tot. 1998- Dez/2014
Estudos de Inventário Hidrelétrico aprovados	Quantidade	47	29	18	11	19	18	54	41	24	55	641
	Potência (MW)	5.637	5.951	861	11.304	15.224	808	15.794	4.160	983	4.623	104.804
Pequenas Centrais Hidrelétricas	Quantidade	35,5	45	49	74	63	22	44	43	48	20	692
	Potência (MW)	491	744	664	815	778	259	577	567	630	266	9.230
Estudos de Viabilidade UHE aprovados	Quantidade	6,6	3	2	1	0	7	2	3	1	4	76
	Potência (MW)	1.550	480	6.494	350	0	13.939	199	732	700	483	35.778
Projetos Básicos de UHE aprovados	Quantidade	5,4	2	10	9	5	0	3	5	7	12	96
	Potência (MW)	1.933	201	2.943	4.260	6.974	0	5.943	12.232	4.205	882	53.103

Fonte: Superintendência de Gestão e Estudos Hidroenergéticos - SGH Tabela-Resumo.

5.3 Comparações Anuais

Indicadores	2009	2014	Variação		Variação Média Anual (%)
			Total no Período	Média Anual	
Energia despachada ao SIN - média mensal (GWh)	36.947	44.847	21,4%	3,95%	3,95
Consumo Mensal (GWh) - Mercado Cativo	23.906	27.452	14,8%	2,81%	2,81
Potência Instalada Total (kW)	104.319.930	133.620.392	28,1%	5,08%	5,08
disto: Hidrelétricas (kW)	77.851.007	89.136.334	14,5%	2,74%	2,74
- Termelétricas - (kW, incl.nuclear)	26.054.443	39.596.369	52,0%	8,73%	8,73
- Eólicas, outras (kW)	414.480	4.887.689	1079,2%	63,80%	63,80
Unidades Consumidoras (Quantidade)	63.088.315	74.669.108	18,4%	3,43%	3,43
Crescimento do PIB			14,2%	2,69%	2,69

Fontes: IBGE, ONS e ANEEL

5.4 Previsão do Consumo

Acesso às previsões elaboradas de forma conjunta pelo **Operador Nacional do Sistema Elétrico - ONS** e a Empresa de Pesquisa Energética - EPE, por meio da Superintendência de Economia da Energia – SEE:



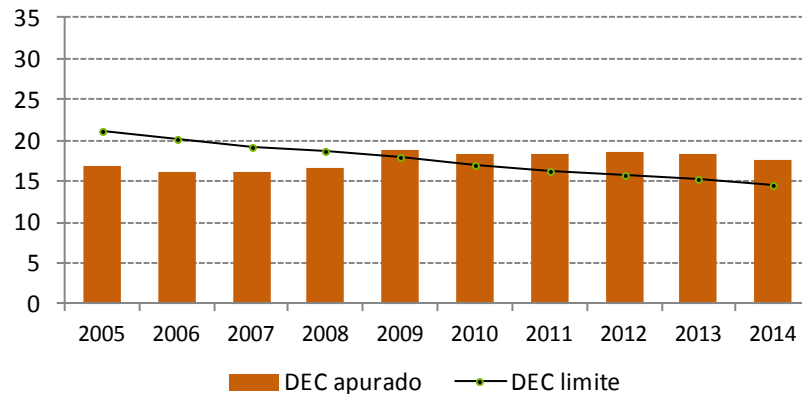
6. Qualidade

- 6. 1 DEC / FEC – Média Brasil
- 6. 2 Compensações pagas aos consumidores por violação dos índices DIC / FIC
- 6. 3 IASC – Índice ANEEL de Satisfação do Consumidor
- 6. 4 Desempenho das Concessionárias de Transmissão
- 6. 5 Indicadores de Desempenho do SIN

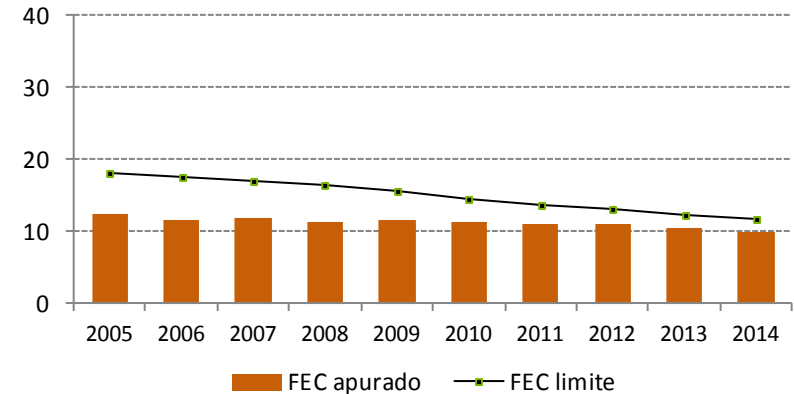
6.1 DEC / FEC – Média Brasil

horas

Brasil DEC anual

Nº de
interrupções

Brasil FEC anual



	2005	2006	2007	2008	2009	2010	2011	2012	2013	2014
DEC apurado	16,75	16,04	16,14	16,65	18,77	18,42	18,40	18,67	18,27	17,61
DEC limite	21,03	20,05	19,28	18,68	17,86	17,01	16,23	15,87	15,18	14,58
FEC apurado	12,53	11,53	11,81	11,37	11,72	11,31	11,15	11,11	10,49	9,94
FEC limite	18,20	17,63	17,03	16,44	15,63	14,54	13,61	13,19	12,47	11,77
Nº de consumidores (000)	56.797	58.629	60.708	63.299	65.481	66.999	69.044	71.143	73.354	75.311

DEC: Duração Equivalente de Interrupção por Unidade Consumidora - indica o número de horas em média que um consumidor fica sem energia elétrica durante um período, geralmente o mês ou o ano.

FEC: Frequência Equivalente de Interrupção por Unidade Consumidora - indica quantas vezes, em média, houve interrupção na unidade consumidora (residência, comércio, indústria, etc).

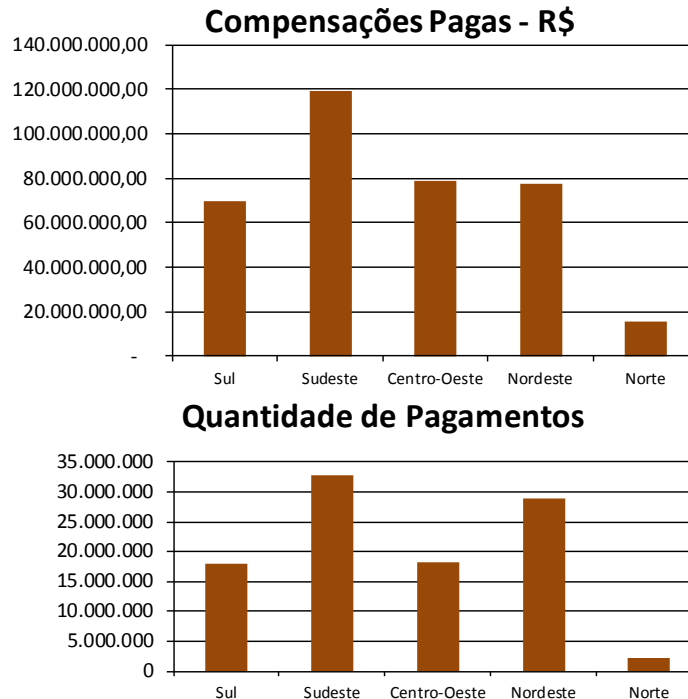
Fonte: Superintendência de Regulação dos Serviços de Distribuição - SRD

Detalhes:



DEC / FEC por
localidade

6.2 Compensações pagas aos Consumidores



Período: Jan-Dez/2014

Região	Compensações Pagas (R\$)	Quantidade de Pagamentos
Sul	69.865.300,83	17.963.903
Sudeste	118.888.577,50	32.736.341
Centro-Oeste	78.763.700,58	18.244.155
Nordeste	77.624.296,98	28.822.012
Norte	15.325.293,54	2.279.470
Total	360.467.169,43	100.045.881

Além dos indicadores coletivos (DEC e FEC), as distribuidoras devem acompanhar as interrupções ocorridas em cada unidade consumidora. Para isso, são apurados os indicadores de continuidade individual, DIC, FIC e DMIC. Os indicadores DIC (Duração de Interrupção por Unidade Consumidora) e FIC (Frequência de Interrupção por Unidade Consumidora) indicam por quanto tempo e o número de vezes respectivamente que uma unidade consumidora ficou sem energia elétrica durante um período considerado. O DMIC (Duração Máxima de Interrupção por Unidade Consumidora) é um indicador que limita o tempo máximo de cada interrupção, impedindo que a concessionária deixe o consumidor sem energia elétrica durante um período muito longo.

A ANEEL estabelece limites para os indicadores de continuidade individuais. Eles são definidos para períodos mensais, trimestrais e anuais. Quando há violação desses limites, a distribuidora deve compensar financeiramente a unidade consumidora. A compensação é automática, e deve ser paga em até 2 meses após o mês de apuração do indicador (mês em que houve a interrupção). As informações referentes aos indicadores de continuidade estão disponíveis na fatura de energia elétrica.

Fonte: Superintendência de Regulação dos Serviços de Distribuição - SRD

Detalhes:



Compensações pagas por
localidade / empresa

6.3 IASC – Índice ANEEL de Satisfação do Consumidor

Categoria	2008		2009		2010		2012		2013		2014	
	Vencedora	Nota	Vencedora	Nota	Vencedora	Nota	Vencedora	Nota	Vencedora	Nota	Vencedora	Nota
Norte	Boa Vista	58,35	Celtins	63,37	Eletrobras Distribuição Roraima	62,45	Celtins	66,31	Celtins	60,70	Eletrobras Amazonas	62,59
Nordeste	Sulgipe	71,49	Coelce	78,98	EBO	76,09	Cosern	71,44	Sulgipe	74,37	Sulgipe	73,04
Sul, Sudeste e Centro-Oeste até 30 mil consumidores	Ienergia	83,98	Hidropan	84,46	MUX - Energia	77,79	Hidropan	74,20	EFLUL	69,65	Demei	84,74
Sul e Sudeste acima de 30 mil até 400 mil consumidores	DMEPC	81,19	CPFL Mococa	77,26	CPFL Leste Paulista	81,48	CPFL Santa Cruz	72,82	ELFSM	68,94	EDEVP	84,13
Centro-Oeste acima de 30 mil consumidores	CEB	61,14	CEB	70,33	Enersul	62,01	Enersul	62,50	Enersul	65,30	Enersul	68,50
Sul acima de 400 mil consumidores	AES	67,77	Celesc	75,98	RGE	69,25	Copel	65,44	RGE	68,53	Copel-Dis	75,24
Sudeste acima de 400 mil consumidores	CPFL	73,76	Eletropaulo	71,51	Elektro	72,16	Elektro	67,88	CPFL Piratininga	65,68	Elektro	73,23
Maior Crescimento Anual (%)	Coelba	23,87	Cemar	43,32	Eletrobrás Distribuição Roraima	53,06	ENF	36,30	CERR	42,58	Eletrobras Acre	41,00
IASC BRASIL	Ienergia	83,98	Hidropan	84,46	CPFL Leste Paulista	81,48	Hidropan	74,20	Sulgipe	74,37	Demei	84,74
Média IASC Brasil	62,62		66,74		64,41		61,51		60,41		67,74	

Fonte: Superintendência de Regulação dos Serviços Comerciais - SRC

Detalhes: ➞

Relatórios Anuais

6.4 Desempenho das Concessionárias de Transmissão

Desempenho das Concessionárias de Transmissão

Concessionárias	Parcela Variável - PV (dedução da Receita)	Adicional à RAP (acréscimo da Receita)	Efeito Líquido na Receita
	R\$	R\$	R\$
<u>Período: junho de 2013 a maio de 2014</u>			
Concessionárias não licitadas *	-873.933,84	5.161,57	-868.772,27
Concessionárias prorrogadas	-46.125.804,88	não se aplica	
Concessionárias licitadas	-41.405.048,15	não se aplica	-41.405.048,15
Total	-88.404.786,87	5.161,57	-42.273.820,42
<u>Período: junho de 2012 a maio de 2013</u>			
Concessionárias não licitadas * / Outros **	-63.201.122,62	5.351.322,92	-57.849.799,70
Concessionárias licitadas	-54.109.561,23	não se aplica	-54.109.561,23
Total	-117.310.683,85	5.351.322,92	-111.959.360,93

* Concessionárias existentes quando da realização da primeira licitação realizada pela ANEEL em 1999.

** Valor de R\$ 74.002,47 ref. dedução da PV dos serviços de transmissão autorizados à empresa CIEN.

Fonte: Superintendência de Regulação dos Serviços de Transmissão - SRT

As concessionárias de transmissão de energia elétrica têm a qualidade do serviço aferida por meio de indicadores associados à disponibilidade do sistema de transmissão.

A Receita Anual Permitida – RAP é a remuneração que as transmissoras recebem para disponibilizar o sistema ao Operador Nacional do Sistema Elétrico e prestar serviço público de transmissão.

A Resolução Normativa ANEEL nº 270/2007 define os seguintes indicadores que permitem aferir o desempenho das concessionárias de transmissão:

- Parcela Variável – PV:** é a parcela a ser deduzida da receita da transmissora em função da não prestação adequada do serviço público de transmissão;
- Adicional à RAP:** é o valor a ser adicionado à receita anual da transmissora que apresenta desempenho excelente, com recursos provenientes exclusivamente da Parcela Variável, deduzida das transmissoras.

A tabela acima apresenta os valores de Parcela Variável e de Adicional à RAP contabilizados para as transmissoras nos períodos indicados.

Detalhes por
empresa

6.5 Indicadores de desempenho do SIN

Acesso aos indicadores de desempenho do Sistema Interligado Nacional - SIN



7. Eficiência Energética

7. 1 Projetos, Resultados e Investimentos

7. 2 Projetos por Tipologia

7. 3 Relação de Projetos

7.1 Projetos, Resultados e Investimentos

Ciclo	Projetos	Concessionárias / Empresas	Demanda Retirada de Ponta (MW)	Economia de Energia (GWh/ano)	ROL (%)	Investimentos (em R\$ milhões)
1998/1999	251	17	250	755	1	196
1999/2000	364	42	370	1.020	0,75	230
2000/2001	199	64	251	894	0,5	152
2001/2002	194	64	85	348	0,5	142
2002/2003	402	64	54	222	0,5	154
2003/2004	568	64	110	489	0,5	313
2004/2005	598	64	275	925	0,5	175
2005/2006	364	63	158	569	0,50/0,25	311
2006/2007	279	62	141	377	0,25	263
Total	3.219	--	1.694 *	5.599 *	--	1.936
Novos Projetos** (2008-2014)	1.412	107	1.171,26	3.616	0,5***	4.045

ROL - Receita Operacional Líquida

* Informações pendentes de confirmação técnica.

** Projetos iniciados sob a Resolução nº 300/2008, que contempla nova metodologia de avaliação e execução. A partir de 2008, os projetos são aprovados somente após sua conclusão. Projetos cadastrados até 0/0. Detalhes na página seguinte.

*** Em março de 2007, o percentual foi alterado para 0,5% da ROL, conforme estabelece a Lei nº 11.465/2007

Fonte: Superintendência de Pesquisa e Desenvolvimento e Eficiência Energética - SPE

7.2 Novos Projetos

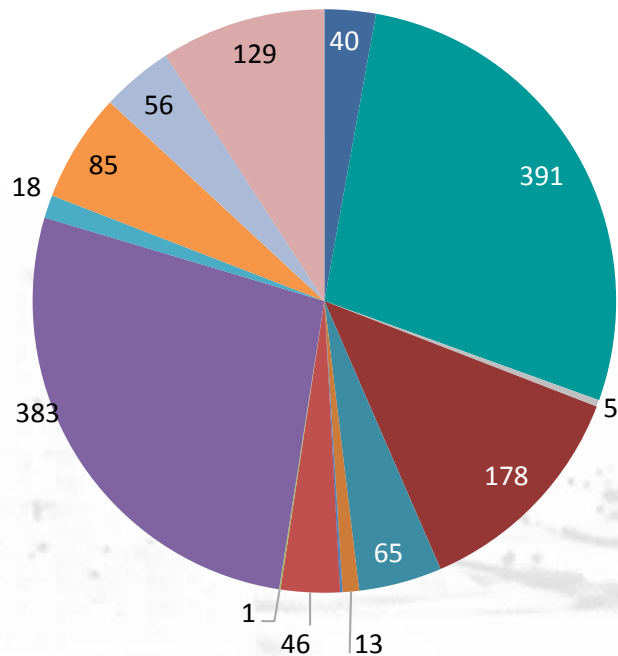
Tipologia	Projetos	Empresas	Demanda Retirada de Ponta (MW)	Economia de Energia (GWh/ano)	Investimento	
					R\$ Milhões	% s/ Total
Aquecimento Solar	40	-	15,58	23,64	74,7	1,8%
Baixa Renda	391	-	802,77	2.153,36	2.434,5	60,2%
Cogeração	5	-	8,75	70,23	65,2	1,6%
Comércio e Serviços	178	-	21,65	75,88	90,8	2,2%
Educacional	65	-	1,68	5,81	141,5	3,5%
Gestão Energética Municipal	13	-	0,00	0,00	9,2	0,2%
Iluminação Pública	2	-	0,52	2,75	4,4	0,1%
Industrial	46	-	9,32	140,88	107,3	2,7%
Pelo Lado da Oferta	1	-	0,32	0,48	5,6	0,1%
Poder Público	383	-	74,93	354,47	507,1	12,5%
Projeto Piloto	18	-	15,40	56,92	56,5	1,4%
Residencial	85	-	175,85	573,65	391,3	9,7%
Rural	56	-	16,41	31,87	22,8	0,6%
Serviços Públicos	129	-	28,07	126,38	134,4	3,3%
Projetos cadastrados*	1.412	107	1.171	3.616	4.045	1

* Projetos iniciados sob a Resolução nº 300/2008. Projetos enviados até Dez/2014.

Fonte: Superintendência de Pesquisa e Desenvolvimento e Eficiência Energética - SPE

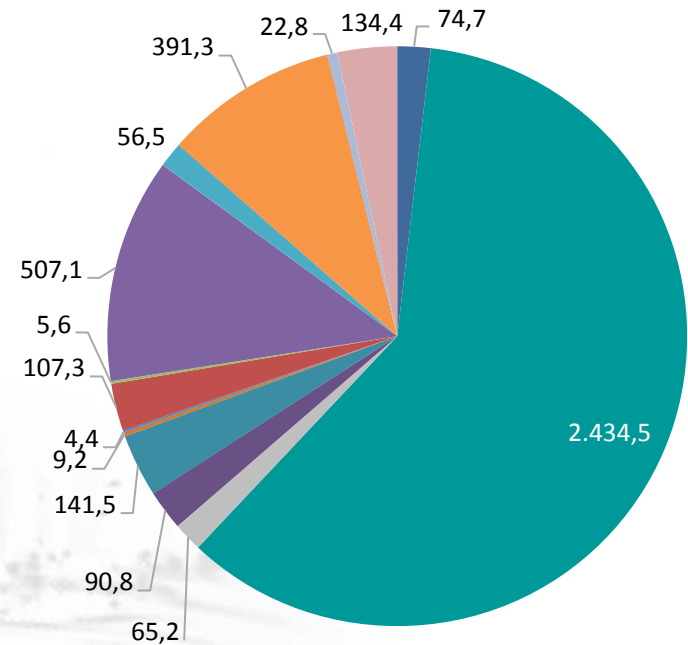
7.3 Novos Projetos por Tipologia

Projetos por tipo - quantidade



- Aquecimento Solar
- Baixa Renda
- Cogeração
- Comércio e Serviços
- Educacional
- Gestão Energética Municipal
- Iluminação Pública
- Industrial
- Pelo Lado da Oferta
- Poder Público
- Projeto Piloto
- Residencial
- Rural
- Serviços Públicos

Investimentos por tipo (R\$ Milhões)



8. Pesquisa e Desenvolvimento

8.1 Projetos de P&D – Resolução 219/2006
(e anteriores) e Resolução 316/2008

8.2 Projetos de P&D – temas estratégicos
(Resolução 316/2008)

8.1 Res. nº 219/2006 e Res nº 316/2008

Projetos Plurianuais com início até o ciclo 2006/2007 (Res nº 219/2006 e anteriores)			
Ciclo	Número de Empresas	Projetos ^a	Recursos (R\$) ^b
1998/1999	13	63	12.899.198,00
1999/2000	43	164	29.744.579,18
2000/2001	67	439	113.304.660,35
2001/2002	72	535	156.226.300,86
2002/2003	101	672	198.801.240,00
2003/2004	81	602	186.974.737,70
2004/2005	96	600	191.681.208,67
2005/2006	143	917	352.224.605,86
2006/2007	92	647	337.403.993,42
2007/2008 d	44	-	96.654.201,79
2008/2009 d	13	-	13.743.446,76
2009/2010 d	1	-	29.940,00
TOTAL	766	4.639	1.689.688.112,59

Projetos de P&D de temas prioritários regidos pela Res. Normativa nº 316/2008		
Ano de submissão à ANEEL	Qtde de Projetos	Custo Estimado do projeto (R\$)
2008	34	44.265.986,36
2009	291	429.495.637,00
2010	569	886.052.403,18
2011	464	885.924.680,95
2012	497	1.471.755.366,31
2013	171	585.443.448,14
2014	181	646.020.852,18
TOTAL	2.207	4.948.958.374,12

^a Somente projetos novos

^b Total do investimento no ciclo, o que inclui as continuidades de projetos iniciados em ciclos anteriores

^c Dados parciais (programas ainda em avaliação)

^d Projetos plurianuais que se iniciarem até o ciclo 2006/2007 (Res. nº 219/2006).

Os projetos desenvolvidos sob a égide da Resolução Normativa nº 316, de maio de 2008 somente serão reconhecidos após a sua conclusão, quando serão avaliados pela Aneel.

8.2 Projetos de P&D – temas estratégicos

Projetos de P&D de temas estratégicos regidos pela Resolução Normativa nº 316/2008		
Chamada	Título	Valor (R\$)
001/2008	Modelo de Otimização do Despacho Hidrotérmico	21.271.615,92
002/2008 *	Metodologia de Elaboração da Função de Custo do Déficit	0,00
003/2008	Metodologia para Alocação dos Custos do Sistema de Transmissão	1.043.761,06
004/2008	Ensaio de Transmissão de Energia em Linha de Pouco Mais de Meio Comprimento de Onda	2.301.404,99
005/2008	Alternativas Não Convencionais para Transmissão de Energia Elétrica em Longas Distâncias	2.769.432,08
006/2008	Aplicações de Novas Tecnologias em Sistemas de Transmissão	11.715.621,00
007/2008 **	Metodologia para Determinação de Estratégia Ótima de Contratação Uso do Sist.de Transmissão (MUST)	0,00
008/2008	Metodologia para estabelecimento de estrutura tarifária	6.544.008,53
009/2008	Monitoramento das Emissões de Gases de Efeito Estufa em Reservatórios de Usinas Hidrelétricas	23.128.073,35
010/2008	Efeitos de Mudanças Climáticas no Regime Hidrológico de Bacias Hidrográficas e na Energia Assegurada de Aproveitamentos Hidrelétricos	13.719.039,92
011/2010	Rede Elétrica Inteligente (Smart Grid)	8.700.632,43
012/2010 **	Arranjos Técnicos e Comerciais para um Mercado Sulamericano de Energia Elétrica	14.609.325,80
013/2011	Arranjos Técnicos e Comerciais para Inserção da Geração Solar Fotovoltaica na Matriz Energética	396.219.366,60
014/2012	Arranjos Técnicos e Comerciais para Inserção da Geração de Energia Elétrica a partir do Biogás oriundo de Resíduos e Efluentes Líquidos na Matriz Energética Brasileira	422.621.143,72
015/2013	Gestão dos Impactos de Eventos Climáticos Severos no Setor de Energia Elétrica	10.000.000,00
016/2013***	Sistema de Monitoramento da Qualidade da Energia Elétrica	9.486.988,43
017/2013	Desenvolvimento de Tecnologia Nacional de Geração Eólica	253.226.771,94
018/2013	SIASE - Sistema de Inteligência Analítica do Setor Elétrico	2.049.700,98
Total		1.199.406.886,75

* As chamadas 002/2008 e 016/2013 não tiveram propostas aprovadas e a 007/2008 não recebeu propostas.

** A chamada 012/2010 foi cancelada.



9. Mercado de Energia Elétrica

9. 1 Receita e Consumo – Mercado Cativo

9. 2 Resenha Mensal do Mercado de Energia Elétrica

9.1 Receita e Consumo – Mercado Cativo

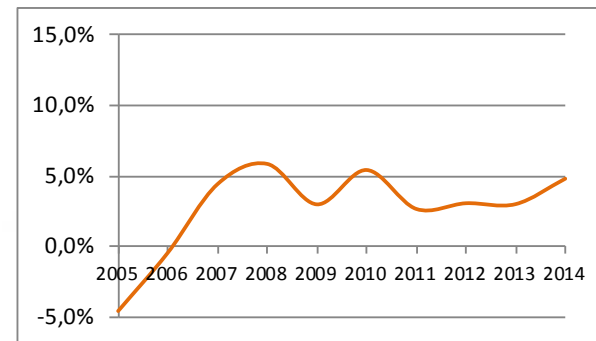
Ano	Consumo de Energia Elétrica (Mwh)		Receita de Fornecimento de Energia Elétrica		Número de Unidades Consumidoras	
	Absoluto	% Cresc	Absoluto	% Cresc		% Cresc
2004	265.457.320,74		R\$ 56.672.410.728,80		54.748.591	
2005	253.260.853,86	-4,6%	R\$ 61.426.214.861,28	8,4%	56.836.625	3,8%
2006	252.107.694,46	-0,5%	R\$ 64.706.373.433,80	5,3%	58.261.836	2,5%
2007	263.215.700,26	4,4%	R\$ 68.122.958.570,12	5,3%	60.534.375	3,9%
2008	278.592.020,41	5,8%	R\$ 68.838.701.970,26	1,1%	63.088.315	4,2%
2009	286.871.823,71	3,0%	R\$ 74.456.147.481,54	8,2%	65.450.236	3,7%
2010	302.390.369,72	5,4%	R\$ 80.005.116.616,98	7,5%	67.627.240	3,3%
2011	310.398.063,14	2,6%	R\$ 86.435.093.265,57	8,0%	70.130.344	3,7%
2012	319.871.062,06	3,1%	R\$ 93.675.397.987,68	8,4%	72.245.611	3,0%
2013	329.429.678,77	3,0%	R\$ 83.711.095.870,92	-10,6%	74.669.108	3,4%
2014 *	345.223.238,50	4,8%	R\$ 95.368.593.165,50	13,9%	76.883.226	3,0%

* Jan-dez/2014

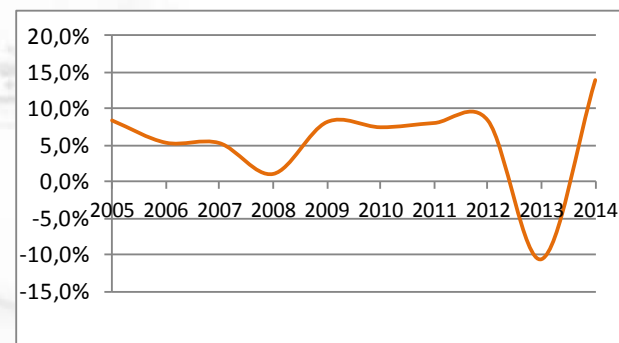
* Jan-dez/2014

* dez/2014

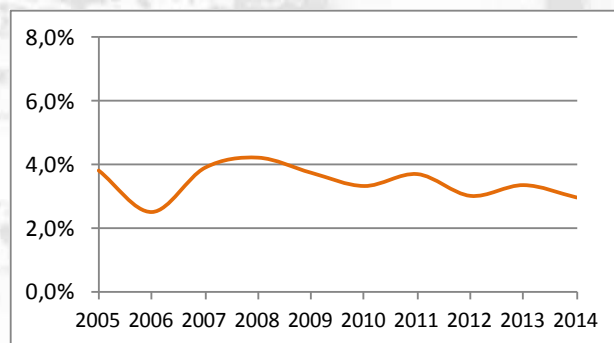
Variação % do Consumo



Variação % da Receita



Evolução em % das Unidades Consumidoras



Fonte: Superintendência de Regulação Econômica - SRE

* Obs: as posições de 2014 refletem valores absolutos indicados até o mês mencionado e percentuais apurados de forma anualizada.

9.2 Resenha Mensal do Mercado de Energia Elétrica

Boletins emitidos pela Empresa de
Pesquisa Energética – EPE



10. Tarifas

- 10. 1 As dez tarifas médias mais elevadas
- 10. 2 Tarifas Médias por Classe de Consumo e Região
- 10. 3 Evolução Comparativa
- 10. 4 Calendário Anual

10.1 As dez tarifas mais elevadas

Tarifas de Fornecimento Residenciais (mais elevadas)

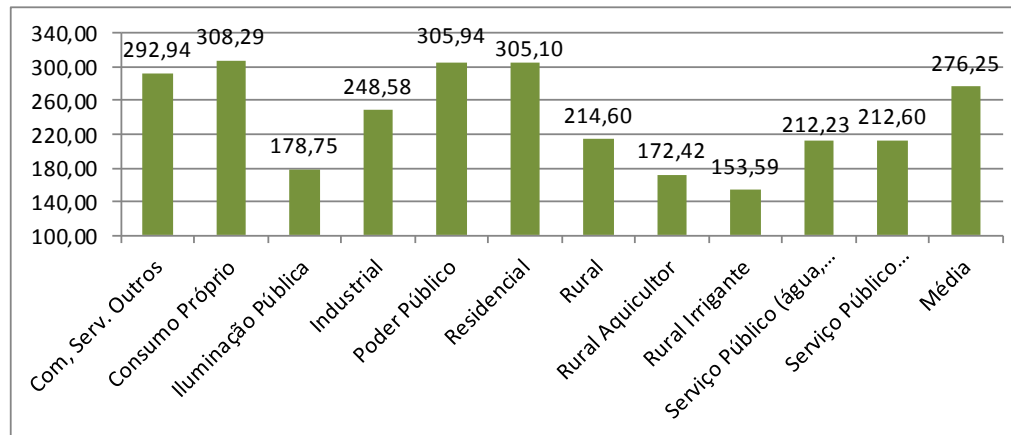
Agente	Tarifa média de fornecimento (R\$/kWh) *	Validade
Centrais Elétricas do Pará S/A.	0,47977	07/08/2014 até 06/08/2015
Companhia Hidroelétrica São Patrício	0,46674	12/09/2014 até 11/09/2015
Cooperativa Aliança	0,44626	14/08/2014 até 13/08/2015
Companhia Luz e Força Santa Cruz	0,43855	03/02/2015 até 02/02/2016
Companhia Sul Sergipana de Eletricidade	0,43042	14/12/2014 até 13/12/2015
Hidroelétrica Panambi S/A.	0,42603	29/06/2014 até 28/06/2015
Usina Hidroelétrica Nova Palma Ltda.	0,42341	19/04/2014 até 18/04/2015
Elektro Eletricidade e Serviços S/A.	0,42327	27/08/2014 até 26/08/2015
Companhia de Energia Elétrica do Estado do Tocantins	0,42080	04/07/2014 até 03/07/2015
Companhia Energética do Maranhão	0,41941	28/08/2014 até 27/08/2015

Fonte: Superintendência de Regulação Econômica - SRE

* Não inclui tributos, como ICMS, PIS e Cofins.

10.2 Tarifas Médias por Classe de Consumo e Região

R\$ / MWh



Classe de Consumo/Região (R\$/MWh)	Brasil	Centro-Oeste	Nordeste	Norte	Sudeste	Sul
Comercial, Serviços e Outras	292,94	297,50	302,96	329,61	288,63	283,64
Consumo Próprio	308,29	327,41	311,89	310,54	310,51	280,66
Iluminação Pública	178,75	172,53	182,86	199,27	180,03	166,08
Industrial	248,58	217,56	241,06	244,45	256,57	248,10
Poder Público	305,94	302,95	312,92	326,09	299,59	299,81
Residencial	305,10	310,27	289,35	333,17	308,51	299,49
Rural	214,60	230,57	225,37	257,83	220,74	191,81
Rural Aquicultor	172,42	281,61	171,03	273,37	235,23	185,93
Rural Irrigante	153,59	178,82	146,35	227,78	149,41	159,38
Serviço Público (água, esgoto e saneamento)	212,23	213,10	211,36	230,13	210,03	214,09
Serviço Público (tração elétrica)	212,60	225,48	236,90	0,00	205,78	236,29
Totais	276,25	273,63	269,28	303,77	280,68	264,16

Outras Informações



Tarifas por Região



Sobre a conta de luz

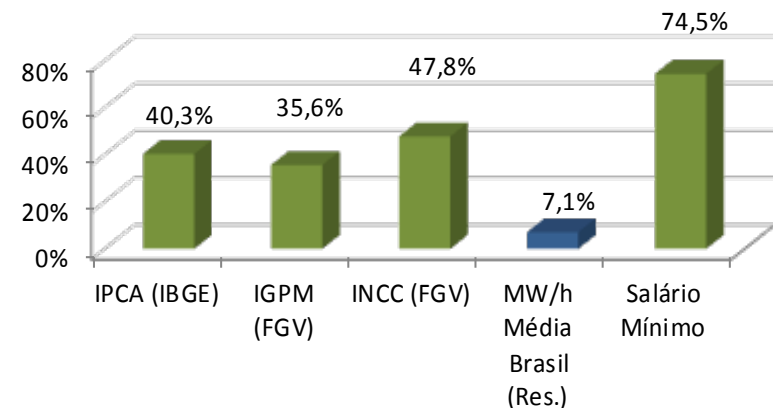


Outras Informações

10.3 Comparação da Evolução das Tarifas Residenciais

Evolução Percentual dos últimos anos (2008-2014)

	Dez 2008	Dez 2014	Varição Dez/2008- Dez/2014
Índice Nacional de Preços ao Consumidor Amplo - IPCA (IBGE) Base: Jan/93	745,520	1046,276	40,3%
Índice Geral de Preços de Mercado - IGPM (FGV) Base: Jan/93	990,371	1343,291	35,6%
Índice Nac. Custo da Construção (FGV) - Base: Jan/93	1418,150	2095,741	47,8%
Tarifa Residencial de Energia Elétrica - Média Brasil (R\$/MWh)	284,92	305,10	7,1%
Salário Mínimo (R\$)	415,00	724,00	74,5%



Fontes: IBGE, FGV e Banco de dados da ANEEL

10.4 Calendário de Reajuste Tarifário Anual

Data	Distribuidoras	Data	Distribuidoras
03/fev	Jaguari (SP), Mococa (SP), CPEE (SP), CSPE (SP), Santa Cruz (SP)	07/ago	Jari Celulose (PA), Celesc-Dis (SC), Celpa (PA), Escelsa (ES), Ienergia (SC), Santa Maria (ES)
04/fev	Energisa Borborema (PB)	14/ago	João Cesa (SC), Cooperaliança (SC), Urussanga (SC)
15/mar	Ampla (RJ)	26/ago	CEB (DF), Forcel (PR)
08/abr	Enersul (MS), Cemat (MT), CPFL Paulista (SP), CEMIG D (MG)	27/ago	Elektro (SP)
19/abr	AES-SUL (RS), Nova Palma (TO)	28/ago	Ceal (AL), Cemar (MA), Cepisa (PI), Energisa Paraíba (PB)
22/abr	Coelba(BA), Cosern (RN), Coelce (CE), Energisa (SE)	12/set	CHESP (GO), CELG (GO)
29/abr	Celpe (PE)	23/out	Bandeirante (SP), Piratininga (SP)
10/mai	Nacional (SP), Caiuá-D (SP), Vale Paranapanema (SP), Bragantina (SP)	25/out	CEEE-D (RS)
18/jun	Energisa Minas Gerais (MG), Energisa Nova Friburgo (RJ)	28/out	DMED (MG)
19/jun	RGE (RS)	01/nov	Boa Vista (RR), CERR (RO), Amazonas (AM)
24/jun	Copel-D (PR), Cocel (PR)	07/nov	LIGHT (RJ)
29/jun	Eletrocar (RS), Muxfeldt (RS), Demei-Ijuí (RS), Panambi (RS), Oeste (PR)	30/nov	Eletroacre (AC), Ceron (RO), CEA (AP)
04/jul	Celtins (TO), Eletropaulo (SP)	14/dez	Sulgipe (SE)

Fonte: http://www.aneel.gov.br/visualizar_texto.cfm?idtxt=1695

11. Políticas Públicas

- 11. 1 Tarifa Social de Energia Elétrica – Beneficiários
- 11. 2 Tarifa Social de Energia Elétrica – Custeio em R\$
- 11. 3 Programa Luz para Todos

11.1 Tarifa Social de Energia Elétrica - Beneficiários

Beneficiários do Programa por Região

Região	Residencial		Residencial Baixa-Renda		Residencial Baixa-Renda ÷ Residencial
	Unidades Consumidoras	%	Unidades Consumidoras	%	
Norte	3.924.157	5,95%	1.056.915	8,02%	26,93%
Nordeste	17.506.277	26,56%	7.634.071	57,91%	43,61%
Sudeste	30.094.977	45,66%	3.046.099	23,11%	10,12%
Sul	9.503.796	14,42%	849.988	6,45%	8,94%
Centro-Oeste	4.875.657	7,40%	594.912	4,51%	12,20%
Total	65.904.864	100,00%	13.181.985	100,00%	20,00%

Fonte: Superintendência de Regulação dos Serviços Comerciais - SRC

Posição de: Dez/2014.

11.2 Tarifa Social de Energia Elétrica – Custeio em R\$

	Recursos provenientes da Conta de Desenvolvimento Energético - CDE (R\$)	Recursos provenientes das tarifas de energia elétrica (R\$)	Modicidade Tarifária proveniente de Ganho de Receita, impacto da Lei nº 10.438/02 (R\$)
Méd 2002-2005	961.545.580,58	539.558.454,51	-39.408.825,09
2006	1.486.928.996,23	513.561.240,07	-87.235.807,36
2007	1.492.196.549,83	472.835.796,39	-69.451.559,54
2008	1.612.378.538,62	447.938.072,81	-28.524.466,96
2009	1.797.149.953,64	771.082.257,12	-7.600.416,34
2010	1.789.902.488,20	1.066.419.843,07	-1.474.280,10
2011	1.296.602.919,56	1.277.336.155,02	-1.572.737,93
2012	1.608.749.694,34	484.598.030,14	-
2013	2.014.549.317,06	31.871.126,25	-
2014 *	2.277.528.665,40	0,00	-

Fonte: Superintendência de Regulação dos Serviços Comerciais - SRC

Regulamento: Decreto nº 7.583/2011 e Resolução Normativa nº 472/2012

* Dados acumulados até Dez/2014

11.3 Programa Luz para Todos

Metas e Realizações

Região	Metas em nº de ligações		Ligações realizadas até Dez/2014	% Realizado versus Meta Original	% Realizado versus Meta Ampliada
	Meta Original 2004-2008	Ampliada (até 2010)			
Norte	470.538	656.943	673.741	143,19%	102,56%
Nordeste	1.110.405	1.434.938	1.598.221	143,93%	111,38%
Centro-Oeste	148.617	213.706	211.763	142,49%	99,09%
Sudeste	167.178	456.299	500.770	299,54%	109,75%
Sul	103.262	204.102	215.915	209,09%	105,79%
Total	2.000.000	2.965.988	3.200.410	160,02%	107,90%

Fonte: Superintendência de Regulação dos Serviços Comerciais - SRC

Dados atualizados até Dez/2014.



Detalhes do
Programa

12. Fiscalização

- 12.1 Geração
- 12.2 Transmissão e Distribuição
- 12.3 Fiscalização Econômica e Financeira
- 12.4 Indicadores Quantitativos
- 12.5 Autos de infração cadastrados

12.1 Fiscalização da Geração

Fiscalizações dos Serviços de Geração	Forma de Implementação		Total
	Direta	Descentralizada	
1. Fiscalização da expansão da oferta de energia elétrica	70	117	187
2. Fiscalização da produção de energia elétrica	132	179	311
disto:	0	0	0
- no Sistema Interligado Nacional	111	156	267
- nos Sistemas Isolados	21	23	44
3. Fiscalização dos agentes setoriais e atividades específicas relacionadas à geração de energia elétrica	2	0	2
disto:			
- Fiscalização do Operador Nacional do Sistema Elétrico (ONS)	1	0	1
- Fiscalização da Câmara de Comercialização de Energia Elétrica (CCEE)	1	0	1
- Fiscalização dos ciclos dos programas de Pesquisa e Desenvolvimento (P&D) relacion	0	0	0
- Fiscalização da gestão da Conta de Consumo de Combustíveis Fósseis (CCC)	0	0	0
Total	204	296	500

Fonte: Superintendência de Fiscalização dos Serviços de Geração - SFG

Posição de Jan-Dez/2014

12.2 Fiscalização da Transmissão e Distribuição

Fiscalização dos Serviços de Transmissão	Total		
Obras de Transmissão	47		
Ocorrências/Perturbações	6		
ONS	4		
Operação e Manutenção	23		
Parcela Variável	10		
Outras	6		
Fiscalização dos Serviços de Distribuição	Forma de Implementação		Total
	Direta	Descentralizada	
Total de fiscalizações no período	0	0	0
disto:	0	0	0
Adm Trans - Contratos Regulados	2	0	2
Base de Dados Geográfica - Envio de Dados à ANEEL	15	0	23
Base de Remuneração	0	0	0
Comercial	12	30	15
Conformidade de nível de tensão	14	7	0
Dados para Revisão Tarifária	1	0	42
Eficiência Energética	1	0	21
Fator de Potência	3	0	1
Indicadores de Continuidade	5	12	1
Informações e Indicadores - Inadimplência e Atraso	11	3	3
Outras	0	0	17
Perdas	0	0	14
Pesquisa/Desenvolvimento	0	0	0
Sub-rogação de CCC	2	0	0
Técnica	20	29	0
Técnica - ERAC	1	0	2
Técnica e Comercial	0	0	49
Teleatendimento	13	8	1
Termo de Compromisso de Ajuste de Conduta	2	0	0
Universalização	0	2	21
Total	118	105	223

Fonte: Superintendência de Fiscalização dos Serviços de Eletricidade- SFE
Posição de Jan-Dez/2014

12.3 Fiscalização Econômica e Financeira

Fiscalizações Econômicas e Financeiras	Forma de Implementação		Total
	Direta	Descentralizada	
Aspectos econômicos, financeiros, de gestão e de cumprimento de normas	59	8	67
Validação de Elementos Econômicos e Financeiros	87	13	100
Anuência prévia a operações comerciais	329	0	329
disto:	0	0	0
Alteração de Atos Constitutivos	19	0	19
Bens - Desvinculação e Transferência de Ativos	79	0	79
Constituição de Garantias	39	0	39
Contratos entre Partes Relacionadas	124	0	124
Exploração de Atividades Atípicas	0	0	0
Juízo de Reconsideração	6	0	6
Orçamento do ONS	0	0	0
Transferência de Controle Societário e correlatos	40	0	40
Outros	4	0	4
Pleitos deliberados via Despacho SISCOMEX	18	0	18
Total	475	21	496

Fonte: Superintendência de Fiscalização Econômica e Financeira - SFF

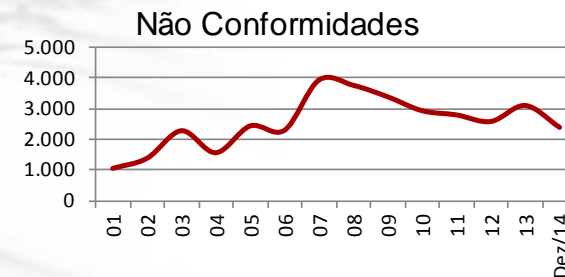
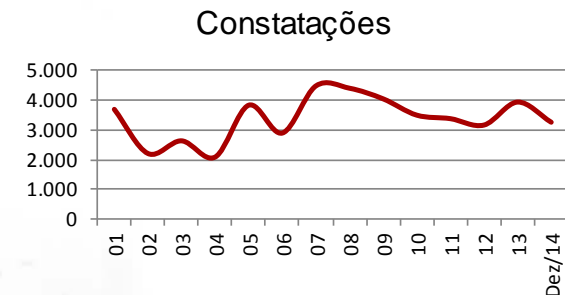
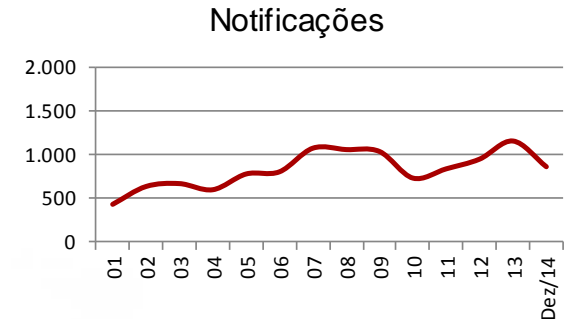
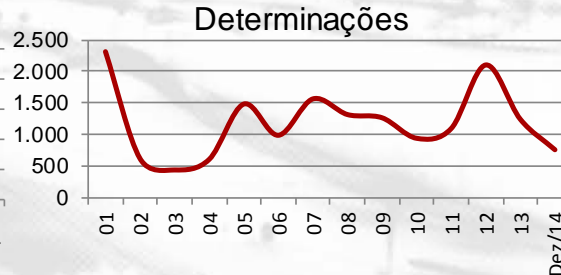
12.4 Indicadores Quantitativos

Fiscalização

Ano	Notificações	Constatações	Não Conformidades	Determinações	Recomendações
2001	434	3.693	1.049	2.313	391
2002	638	2.206	1.381	614	566
2003	671	2.632	2.280	434	258
2004	601	2.086	1.561	602	352
2005	781	3.833	2.438	1.481	351
2006	806	2.895	2.298	985	436
2007	1.076	4.483	3.940	1.563	255
2008	1.060	4.404	3.766	1.314	296
2009	1.038	4.046	3.390	1.263	282
2010	734	3.497	2.936	937	337
2011	840	3.379	2.798	1.092	288
2012	951	3.164	2.583	2.102	281
2013	1.158	3.938	3.105	1.239	802
Dez/2014	864	3.259	2.390	755	448
Total	11.652	47.515	35.915	16.694	5.343

Posição de Dez/2014

* Informação temporariamente indisponível em razão do desenvolvimento de novo sistema Sigefis.

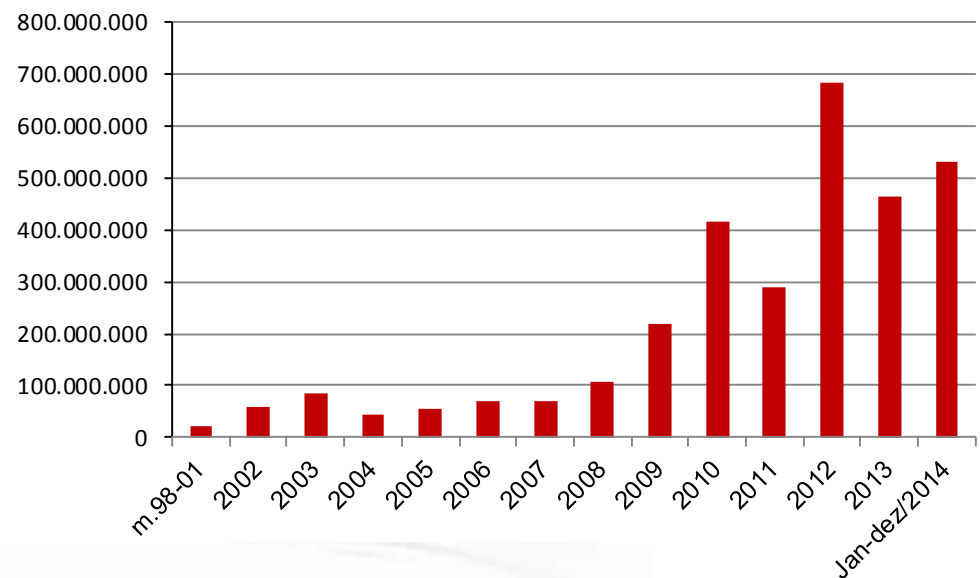


Fonte: Sistema Sigefis

12.5 Autos de infração cadastrados pelas áreas de Fiscalização

Valores cadastrados		
Ano	Qtde	Valor - R\$
Média 1998 - 2001	52	21.947.638,72
2002	184	57.950.905,00
2003	101	85.428.968,00
2004	73	45.484.216,09
2005	91	55.254.943,00
2006	90	72.084.827,00
2007	179	71.183.746,00
2008	386	108.273.918,00
2009	388	216.908.132,00
2010	347	414.006.534,00
2011	267	287.145.586,00
2012	412	680.926.964,00
2013	413	464.063.124,00
Jan-dez/2014	297	529.534.966,82

Autos de Infração Cadastrados



Fonte: Sistema de Apoio à Decisão - SAD

13. Interação ANEEL - Sociedade

13.1 Audiências e Consultas Públicas

13.2 Reuniões Públicas da Diretoria

13.3 Ouvidoria

13.4 Canais de Comunicação

13.5 Portal da ANEEL

13.6 Documentos mais acessados

13.1 Audiências e Consultas Públicas Instauradas e Realizadas

Audiências Públicas

Ano	Quantidade (*)	Modalidade		Finalizadas	
		Ao vivo	Documental	no mesmo ano	no ano subsequente
1998-2007	286	160	126	248	38
2008	69	43	26	62	6
2009	53	27	26	47	6
2010	123	14	109	112	11
2011	81	16	65	74	7
2012	111	43	68	103	8
2013	132	46	86	124	8
2014	74	6	68	68	6
TOTAL	929	355	574	838	90

Consultas Públicas

Ano	Quantidade	Modalidade		Finalizadas	
		Ao vivo	Documental	no mesmo ano	no ano subsequente
1998-2007	68	16	52	66	2
2008	25	9	16	24	1
2009	60	1	59	60	0
2010	21	1	20	20	1
2011	9	0	9	7	2
2012	13	0	13	12	1
2013	17	1	16	14	3
2014	19	1	18	12	7
TOTAL	232	29	203	215	17

(*) Observações:

1. A Audiência Pública 068/2009 foi finalizada em 2011.

2. A Audiência Pública 037/2011 foi cancelada.

Fonte: Superintendência de Mediação Administrativa, Ouvidoria Setorial e Participação Pública - SMA



Detalhes

13.2 Reuniões Públicas da Diretoria

Quantidade de Reuniões

	Ordinárias	Extraordinárias
2007	48	11
2008	49	15
2009	49	9
2010	48	10
2011	48	8
2012	48	10
2013	48	10
2014	46	15

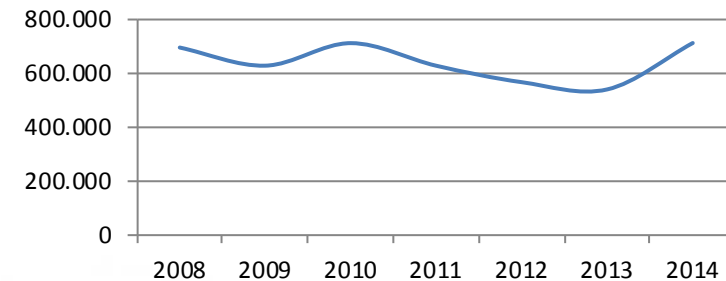
Fonte: Secretaria Geral – SGE
Posição de Dez/2014.



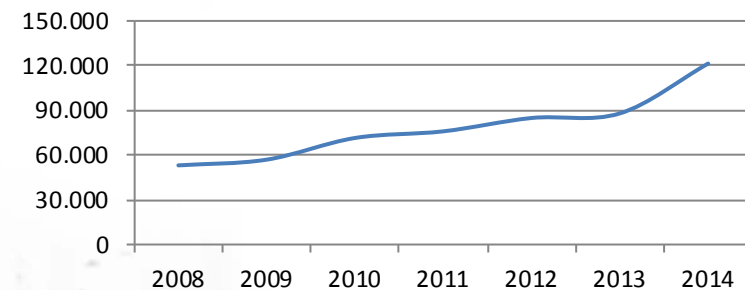
Detalhes das
Reuniões

13.3 Ouvidoria

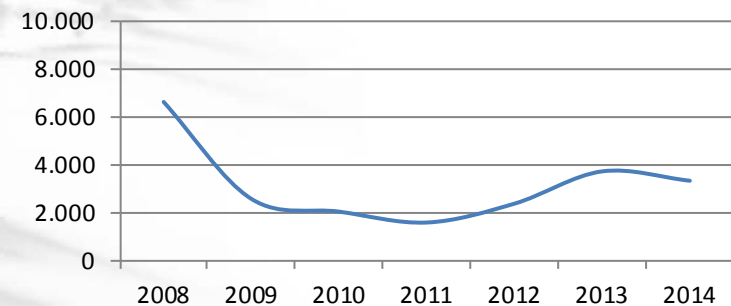
Informações



Reclamações



Outros



Ano	Informações		Reclamações		Outros ^{1/}		Total ^{2/}
	Total	%	Total	%	Total	%	
2008	693.453	92,1	53.010	7,0	6.619	0,9	753.082
2009	626.296	91,3	56.842	8,3	2.573	0,4	685.711
2010	709.803	90,6	71.343	9,1	2.041	0,3	783.187
2011	626.041	89,0	75.789	10,8	1.587	0,2	703.417
2012	565.112	86,6	84.720	13,0	2.374	0,4	652.206
2013	538.342	85,5	87.797	13,9	3.722	0,6	629.861
2014	710.245	85,1	121.162	14,5	3.331	0,4	834.738

1/ Inclui elogios, denúncias e críticas;

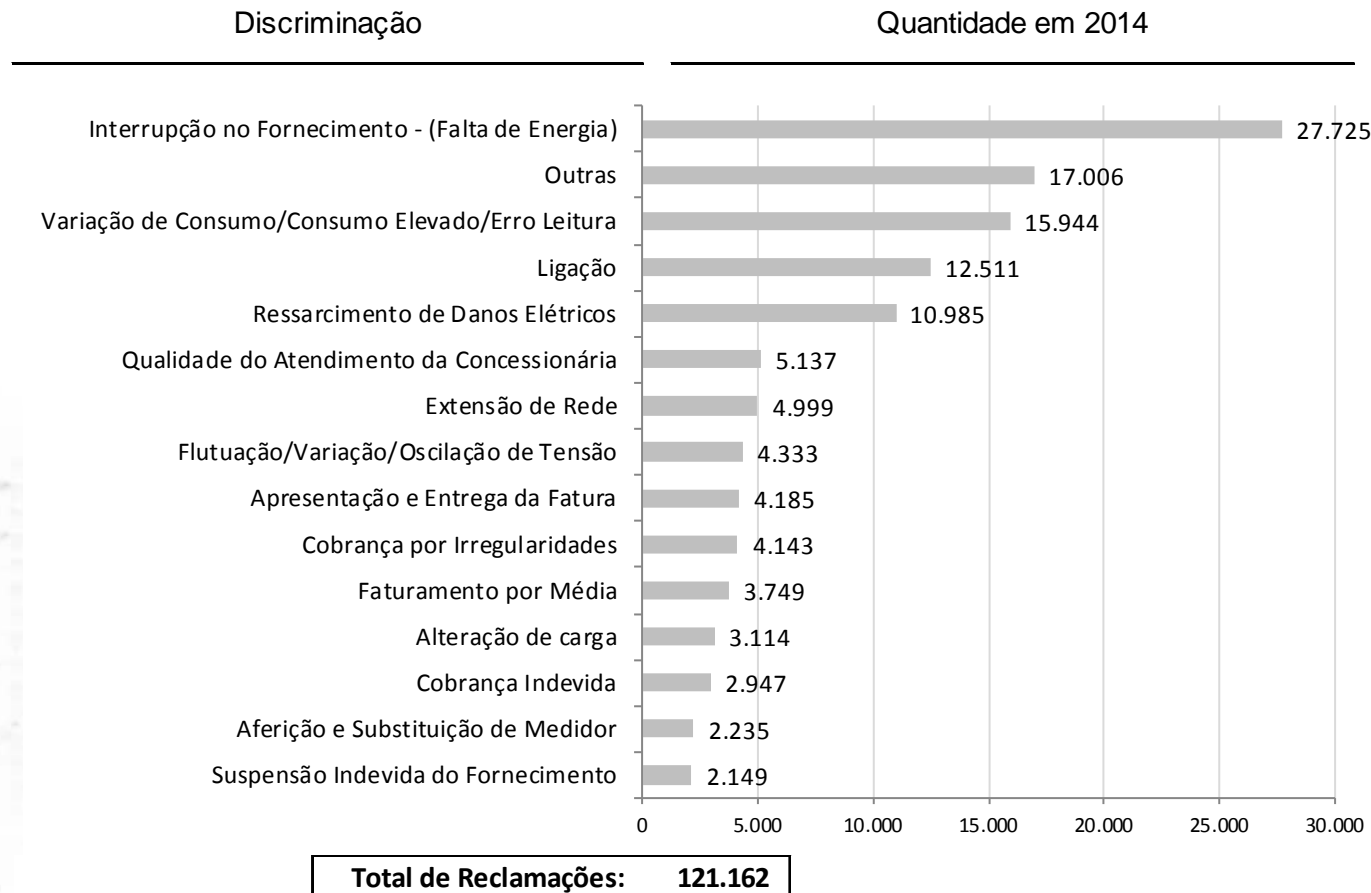
2/ Inclui atendimentos registrados na CTA e as solicitações à Aneel e exclui registros duplicados;

Observação: os números da Ouvidoria Setorial contêm as solicitações registradas na ANEEL e também nas agências estaduais conveniadas.

Posição de: Jan-Dez/2014. No gráfico, os valores de 2014 foram anualizados.

Fonte: Relatório da Superintendência de Mediação Administrativa, Ouvidoria Setorial e Participação Pública - SMA

13.4 Reclamações mais registradas



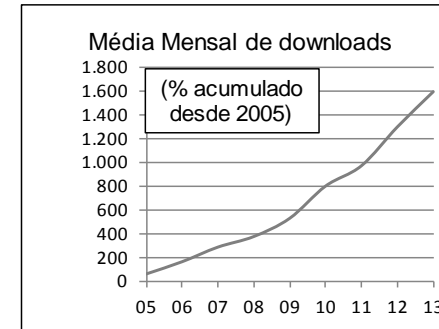
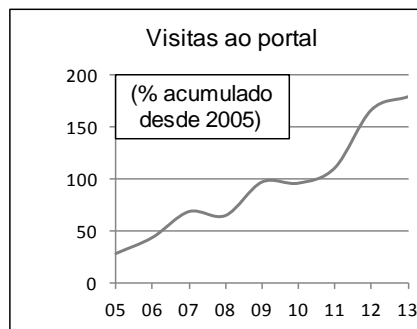
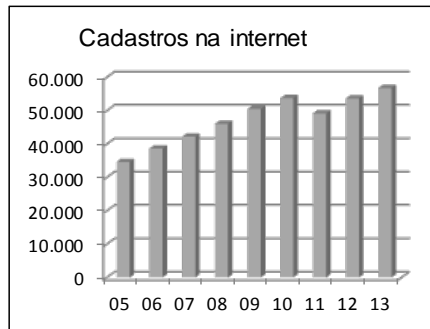
Fontes: Sistema de Apoio à Decisão - SAD. Dados extraídos em Dez/2014

Superintendência de Mediação Administrativa, Ouvidoria Setorial e Participação Pública - SMA



Detalhes

13.5 Portal da ANEEL



Portal ANEEL		2006	2007	2008	2009	2010	2011	2012	2013	2014 Jan-Dez
Cadastro Internet	Média mensal de cadastro	472	358	318	336	375	290	358	395	293
	Total de cadastrados	34.625	38.609	42.181	46.009	50.514	53.706	49.191	53.646	56.813
Portal ANEEL	Média mensal de visitas ^{1/}	Webtrends	315.070	352.775	413.540	404.227	483.039	480.353	516.477	652.657
		Google Analytics								176.568
		% Evolução	Anual	28,7	12,0	17,2	-2,3	19,5	-0,6	7,5
			Acum.	28,7	44,1	69,0	65,2	97,4	96,3	111,0
	Média mensal de páginas vistas ^{1/}	Webtrends	1.580.759	1.269.933	1.565.987	1.565.154	2.051.399	3.009.804	4.228.324	11.412.021
		Google Analytics								727.164
		% Evolução	Anual	7,1	-19,7	23,3	-0,1	31,1	46,7	40,5
			Acum.	7,1	-14,0	6,1	6,0	39,0	103,9	186,4
Downloads	Média mensal de Downloads ^{1/}	Webtrends	367.158	597.081	872.557	1.071.535	1.413.862	2.020.438	2.402.794	3.133.072
		Google Analytics								28.081
		% Evolução	Anual	64,3	62,6	46,1	22,8	31,9	42,9	18,9
			Acum.	64,3	167,3	290,6	379,6	532,8	804,3	975,5

Fonte: Superintendência de Gestão Técnica da Informação - SGI

^{1/} De 2005 a 2013, dados obtidos pelo administrador do sistema e aplicativo Webtrends; a partir de 2014, dados obtidos pelo Google analytics.

As variações de grandeza entre os dois métodos refletem diferenças de critério na forma de acesso ao site da ANEEL pelos usuários.

Fonte a partir de 2009: aplicativo Webtrends;

13.6 Documentos mais acessados

Documentos mais baixados - 2014			
	Documento	Total	%
1	Cadernos Temáticos ANEEL - Tarifas de Fornecim. Energia Elétrica	13.555	3,32%
2	PRODIST - Módulo 8: Qualidade da Energia Elétrica (Revisão 5)	8.770	2,15%
3	SAMP - Relatório por Região	7.971	1,95%
4	PRODIST - Módulo 8: Qualidade da Energia Elétrica (Revisão 4)	7.078	1,73%
5	PRODIST - Módulo 1: Introdução	5.866	1,44%
6	Cartilha Use a Energia	5.331	1,31%
7	PRODIST - Módulo 3: Acesso ao Sistema de Distribuição	5.313	1,30%
8	SAMP - Tarifa Média de Fornecimento por Região	4.860	1,19%
9	Orientações sobre a Ouvidoria Setorial da ANEEL	4.017	0,98%
10	SAMP - Relatório por Classe de Consumo	2.854	0,98%

Documentos mais baixados - 2013			
	Documento	Total	%
1	Cadernos Temáticos ANEEL - Tarifas de Fornecim. Energia Elétrica	716	2,55%
2	PRODIST - Módulo 8: Qualidade da Energia Elétrica (Revisão 4)	650	2,31%
3	PRODIST - Módulo 8: Qualidade da Energia Elétrica (Revisão 5)	559	1,99%
4	Cartilha Use a Energia	498	1,77%
5	Relatório SAMP - Empreendimentos por Região	466	1,66%
6	Sistema de Bandeiras Tarifárias - Novembro/2013	415	1,48%
7	Sistema de Bandeiras Tarifárias - Dezembro/2013	375	1,33%
8	PRODIST - Módulo 1: Introdução (Revisão 6)	374	1,33%
9	PRODIST - Módulo 6: Inform. Requeridas e Obrigações (Revisão 6)	330	1,18%
10	Relatório SAMP - Tarifa Média de Fornecimento	267	0,95%

Fonte: Superintendência de Gestão Técnica da Informação - SGI - Google analytics.

14. Outras Informações

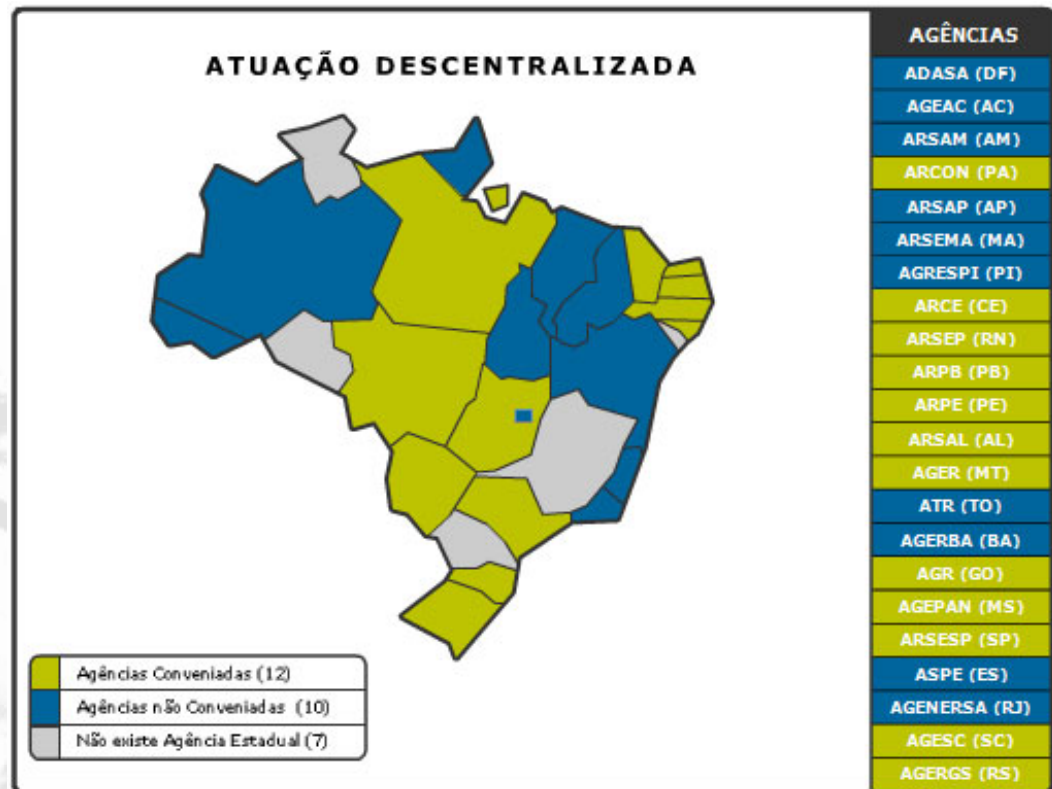
- 14.1 Descentralização
- 14.2 Compensação Financeira / Royalties
- 14.3 Informações Gerais sobre a ANEEL

14.1 Descentralização

A descentralização de parte das atividades da ANEEL, realizada por meio de convênios de cooperação com as agências reguladoras estaduais credenciadas, em conformidade com a legislação pertinente, é um mecanismo facultativo de delegação das competências da Agência Nacional aos estados e Distrito Federal e tem como objetivo agilizar e aproximar as ações da ANEEL junto aos consumidores de energia elétrica, agentes setoriais e demais segmentos da sociedade, com respeito às peculiaridades locais e regionais.

As atividades descentralizáveis abrangem preferencialmente a fiscalização, o apoio à regulação dos serviços e instalações de energia elétrica e a mediação de problemas e soluções entre os agentes e entre esses e os consumidores, por meio da Ouvidoria. Essas atividades são realizadas com recursos financeiros provenientes da Taxa de Fiscalização recolhida pelos agentes setoriais.

Clique na imagem para saber mais.



14.2 Compensação Financeira e Royalties

	Compensação Financeira (R\$)			Royalties de Itaipu (R\$)		
	2012	2013	Jan-Dez/2014	2012	2013	Jan-Dez/2014
Estados	690.789.170,40	636.215.188,18	667.843.429,72	215.309.789,82	249.170.376,20	265.342.148,85
Municípios	690.789.170,40	636.215.188,18	667.843.429,72	215.309.789,82	249.170.376,20	265.342.148,85
ANA	191.885.880,67	176.726.441,16	185.512.063,81			
FNDCT	61.403.481,88	56.552.461,23	59.363.860,42	19.138.647,98	22.148.477,88	23.585.968,79
MMA	46.052.611,33	42.414.345,85	44.522.895,31	14.353.985,99	16.611.358,41	17.689.476,59
MME	46.052.611,33	42.414.345,85	44.522.895,31	14.353.985,99	16.611.358,41	17.689.476,59
Total	1.726.972.926,01	1.590.537.970,45	1.669.608.574,29	478.466.199,60	553.711.947,10	589.649.219,67

Total Compensação Financeira e Royalties	2012	2013	Jan-Dez/2014
	2.205.439.125,61	2.144.249.917,55	2.259.257.793,96

Fonte: Superintendência de Concessões e Autorizações de Geração - SCG



Detalhes do Cálculo por
Estados e Municípios

14.3 Informações institucionais sobre a ANEEL

Item	Perfil
Natureza	Agência Reguladora na forma de autarquia federal, vinculada ao Ministério das Minas e Energia (MME)
Ato de criação	Lei nº 9.427 de 26 de dezembro de 1996
Modelo de Operação	Centralizado, com convênio efetuado com algumas Agências Estaduais para atividades parciais (por exemplo, fiscalização)
Funções de Direção	Diretoria Colegiada, formada pelo Diretor Geral e mais quatro Diretores
Funções Executivas	Exercidas por Superintendências e órgãos ligados à Diretoria. http://www.aneel.gov.br/area.cfm?idArea=6&idPerfil=3
Contrato de Gestão	Contrato de Gestão, previsto na Lei de criação da ANEEL, firmado com o MME por ciclos, que incluem metas pré-acordadas http://www.aneel.gov.br/area.cfm?idArea=5&idPerfil=3&idiomaAtual=0
Força de Trabalho (2014)	Servidores efetivos: 660
Orçamento Anual (LOA 2014 + créditos)	Pessoal e Encargos Sociais - R\$ 130.304.363 Outras Despesas Correntes R\$ 97.208.881 Despesas de Capital R\$ 9.183.236