

PCHs do estado do Mato Grosso

Versão 15/09/2015

CONSTRUÇÃO

Construção

Este volume apresenta as Pequenas Centrais Hidrelétricas – PCHs na situação “construção”, sendo assim considerados aqueles empreendimentos que, depois de obtida a licença ambiental de instalação, deram início às obras locais.

O Estado de Mato Grosso possui atualmente seis usinas em construção, perfazendo 101,3 MW.

Mais informações podem ser encontradas no Banco de Informações de Geração – BIG, que apresenta todos os empreendimentos em Construção Não Iniciada, Construção e Operação do Brasil (<http://www.aneel.gov.br/area.cfm?idArea=15&idPerfil=2>).



Pequenas centrais hidrelétricas (Mato Grosso) Construção

Nº	Tipo	Empreendimento	Potencia (MW)	Curso D'água	Município	UF	Situação
1	PCH	Cabeça de Boi	30,00	Apiacás	Alta Floresta/MT- , Nova Monte Verde/MT	MT	Construção
2	PCH	Santa Cecília	3,50	Córrego Mestre	Santo Antônio do Leverger/MT	MT	Construção
3	PCH	Nhandu	13,00	Nhandu	Novo Mundo/MT	MT	Construção
4	PCH	Rochedo	9,00	Ribeirão do Rochedo	Novo Mundo/MT	MT	Construção
5	PCH	Inxú	21,80	Sangue	Campo Novo do Parecis/MT, Nova Maringá/MT	MT	Construção
6	PCH	Da Fazenda	24,00	Apiacás	Alta Floresta/MT, Nova Monte Verde/MT	MT	Construção
6 usinas perfazendo em (MW)			101,30				

Aproveitamentos Hidrelétricos

Córrego Mestre

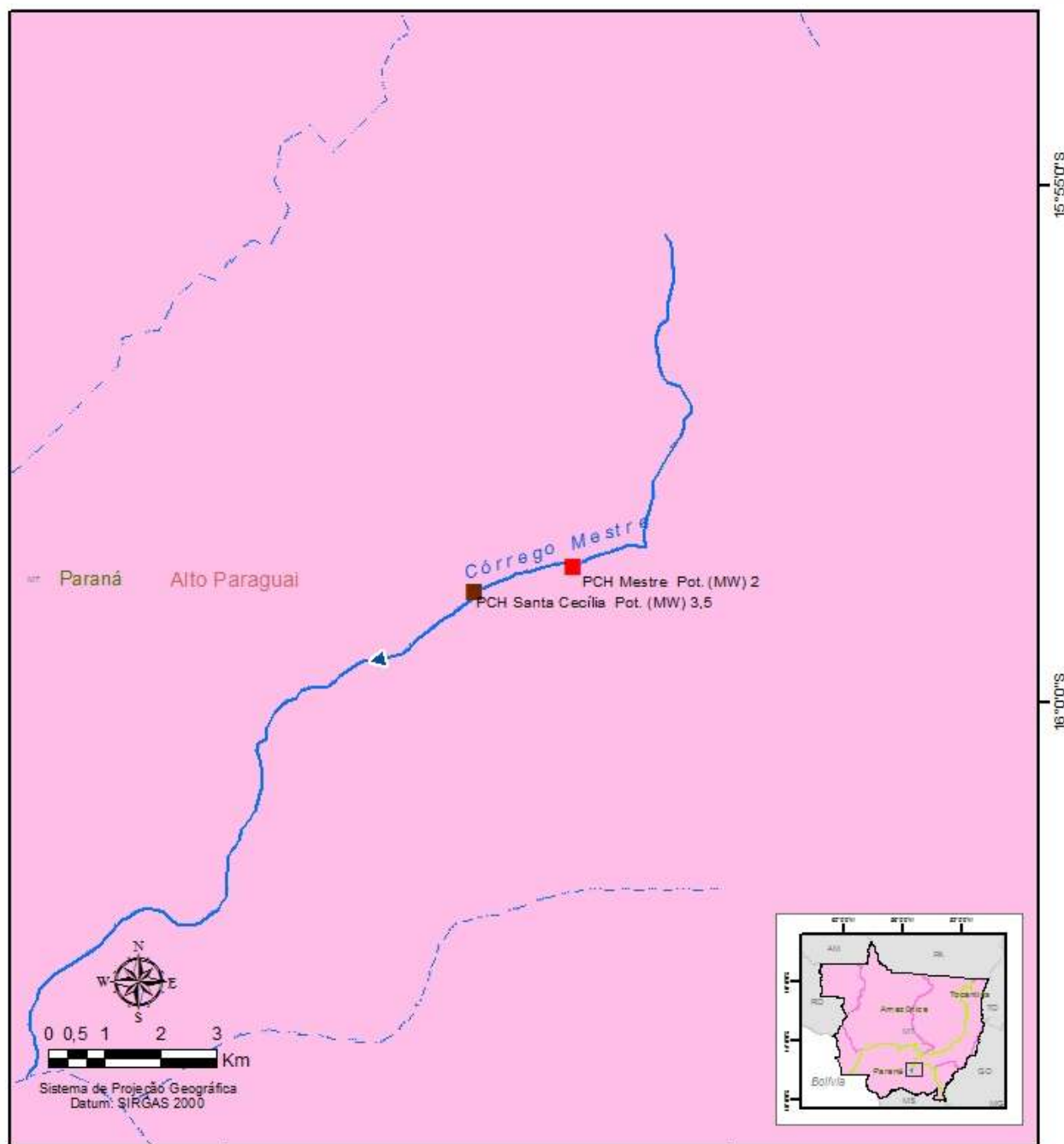
Bacia Paraná - Sub-Bacia Alto Paraguai



AGÊNCIA NACIONAL DE ENERGIA ELÉTRICA

Superintendência de Gestão
Técnica da Informação - SGI

Geoprocessamento



LEGENDA

- Hidrografia 1:2.500.000 IBGE
- Hidrografia Unifilar
- Rio Principal
- Sub-Bacias
- Bacias
- UF

Aproveitamentos Hidrelétricos

Estágio:

- Elco Disponível
- PB com Acete
- PB com Registro
- PB Aprovado
- DRS
- Outorgada
- Construção
- Operação

Fonte:
Hidrografia 1:2.500.000 (IBGE 2012)
Hidrografia 1:1.000.000 (ANA 2012)
UF (IBGE 2013)
PCH (ANEEL 2015)

Aproveitamentos Hidrelétricos

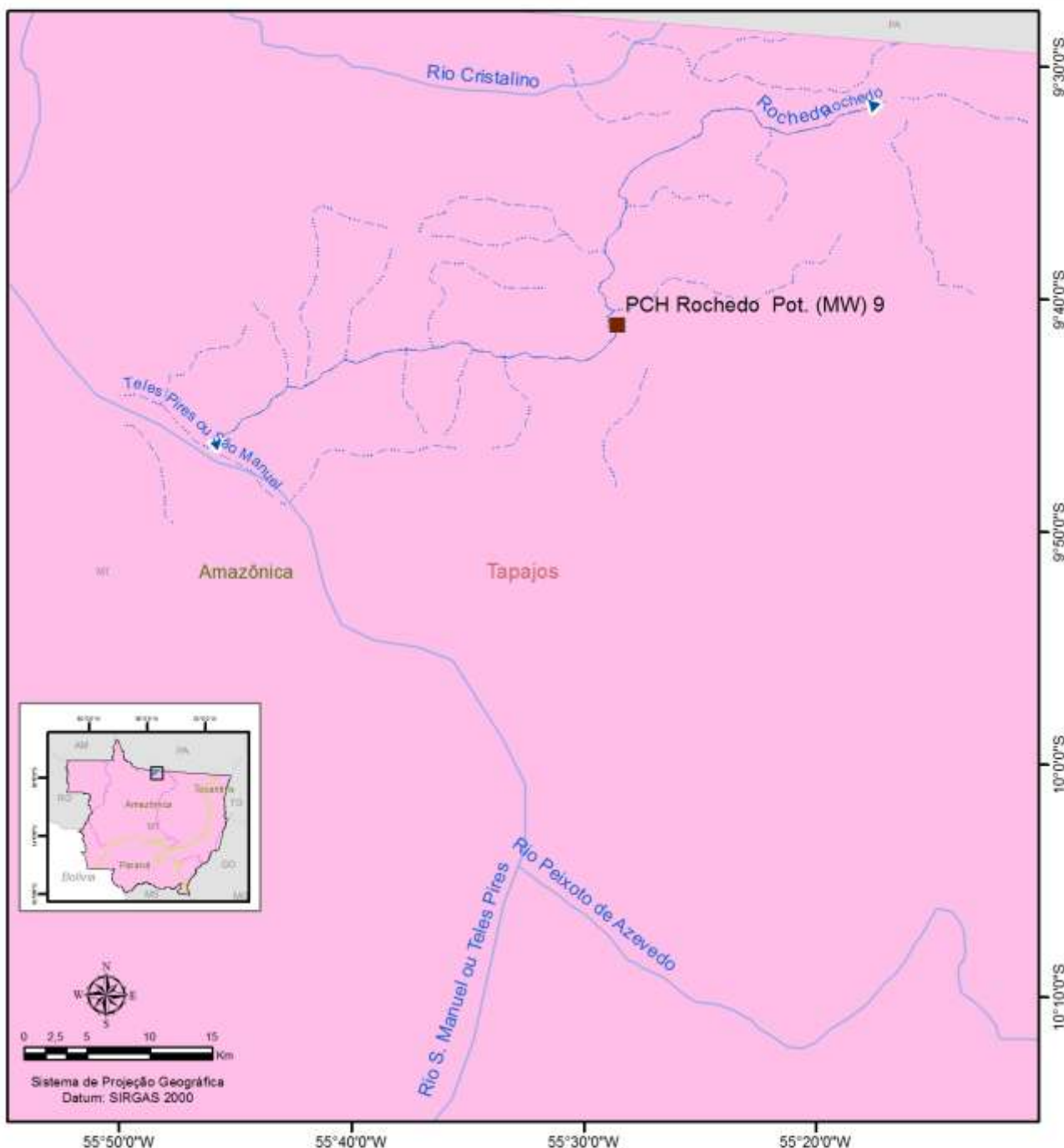
Ribeirão do Rochedo

Bacia Amazônica - Sub-Bacia Tapajós



Superintendência de Gestão
Técnica da Informação - SGI

Geoprocessamento



LEGENDA

- Hidrografia 1:2.500.000 IBGE
- Hidrografia Unifilar
- Rio Principal
- Sub-Bacias
- Bacias
- UF

Aproveitamentos Hidrelétricos Estágio:

- Eixo Disponível
- PB com Aceite
- PB com Registro
- PB Aprovado
- DRS
- Outorgada
- Construção
- Operação

Fonte:
Hidrografia 1:2.500.000 (IBGE 2012)
Hidrografia 1:1.000.000 (ANA 2012)
UF (IBGE 2013)
PCH (ANEEL 2015)

Aproveitamentos Hidrelétricos

Rio Apiacás - Mapa 01

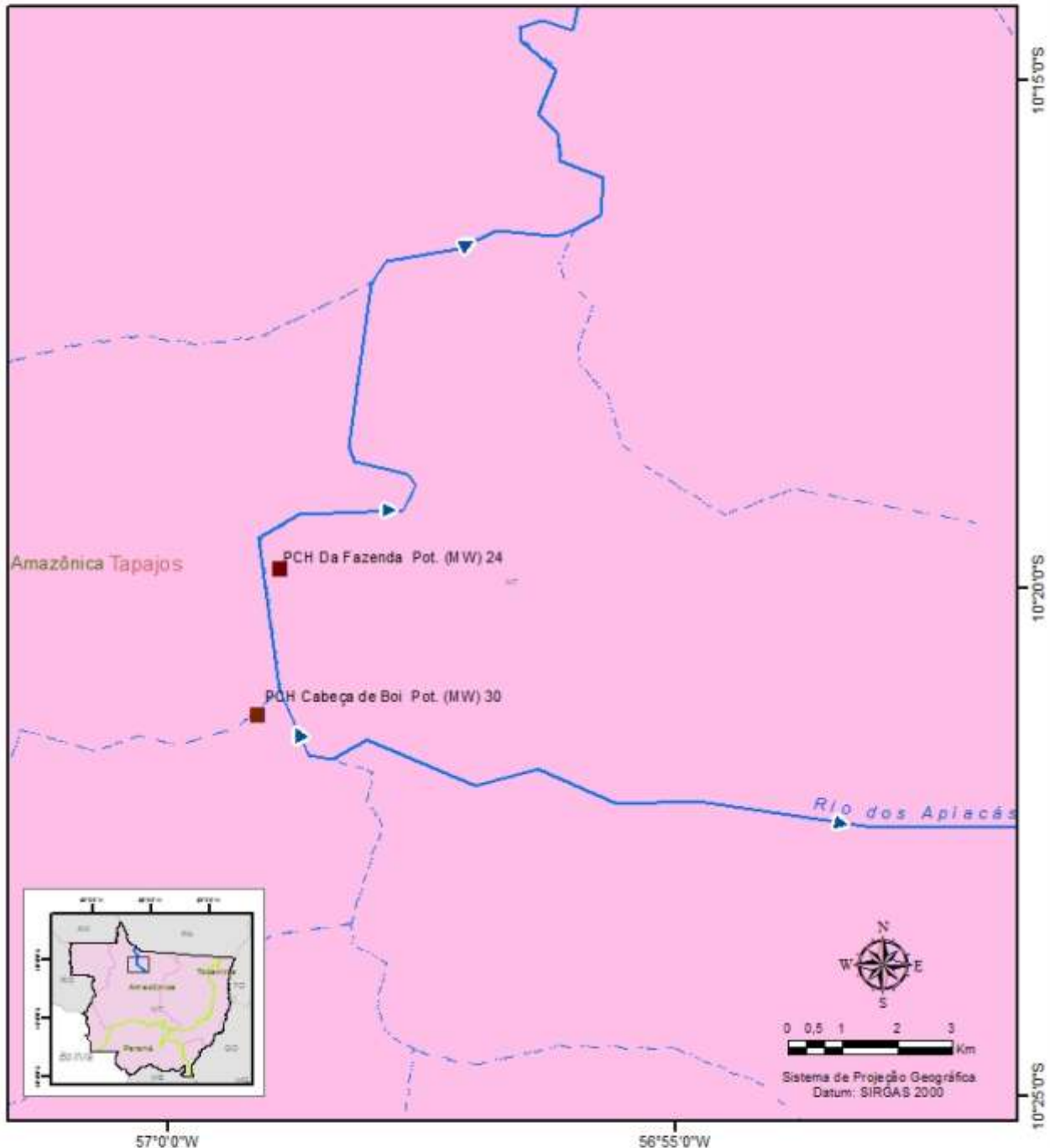
Bacia Amazônica - Sub-Bacia Tapajós



AGÊNCIA NACIONAL DE ENERGIA ELÉTRICA

Superintendência de Gestão
Técnica da Informação - SGT

Geoprocessamento



LEGENDA

- Hidrografia 1:2.500.000 IBGE
- Hidrografia Unifilar
- Rio Principal
- Sub-Bacias
- Basins
- UF

Aproveitamentos Hidrelétricos Estágios

- Eixo Disponível
- PB com Aceite
- PB com Registro
- PB Aprovado
- DRS
- Oubrigada
- Construção
- Operação

Fonte:
Hidrografia 1:2.500.000 (IBGE 2012)
Hidrografia 1:1.000.000 (ANA 2012)
UF (IBGE 2013)
PCH (ANEEL 2015)

Aproveitamentos Hidrelétricos

Rio Sangue

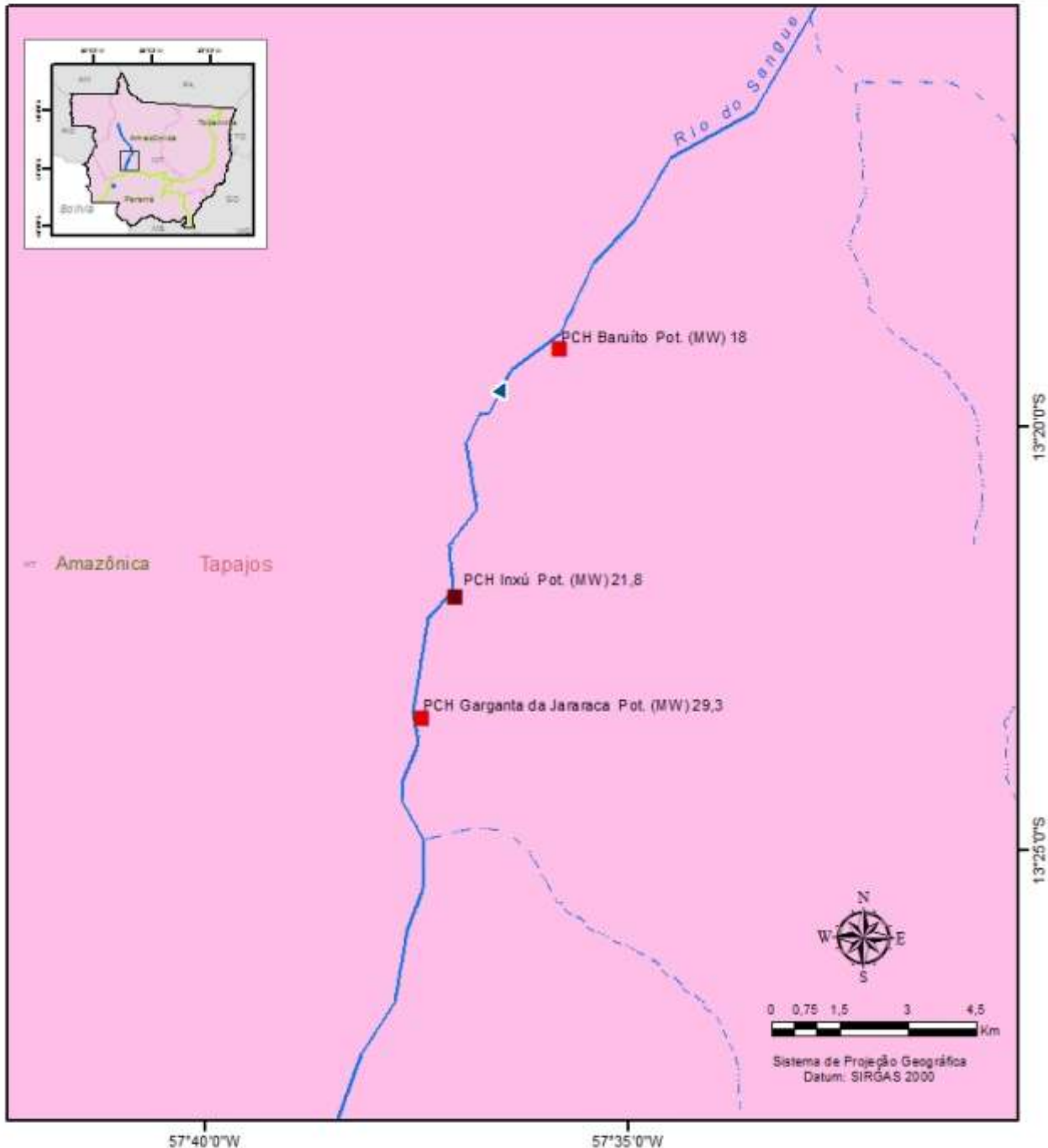
Bacia Amazônica - Sub-Bacia Tapajós



AGÊNCIA NACIONAL DE ENERGIA ELÉTRICA

Superintendência de Gestão
Técnica da Informação - SGI

Geoprocessamento



LEGENDA

- | | | |
|--|------------------------------|--|
| | Hidrografia 1:2.500.000 IBGE | Aproveitamentos Hidrelétricos Estágio |
| | Hidrografia Unitária | Eixo Disponível |
| | Rio Principal | PB com Acelo |
| | Sub-Bacias | PB com Registro |
| | Bacias | PB Aprovado |
| | UF | DRS |
| | | Outorgada |
| | | Construção |
| | | Operação |

Fonte:
Hidrografia 1:2.500.000 (IBGE 2012)
Hidrografia 1:1.000.000 (ANA 2012)
UF (IBGE 2013)
PCH (ANEEL 2015)

Aproveitamentos Hidrelétricos

Rio Nhandu

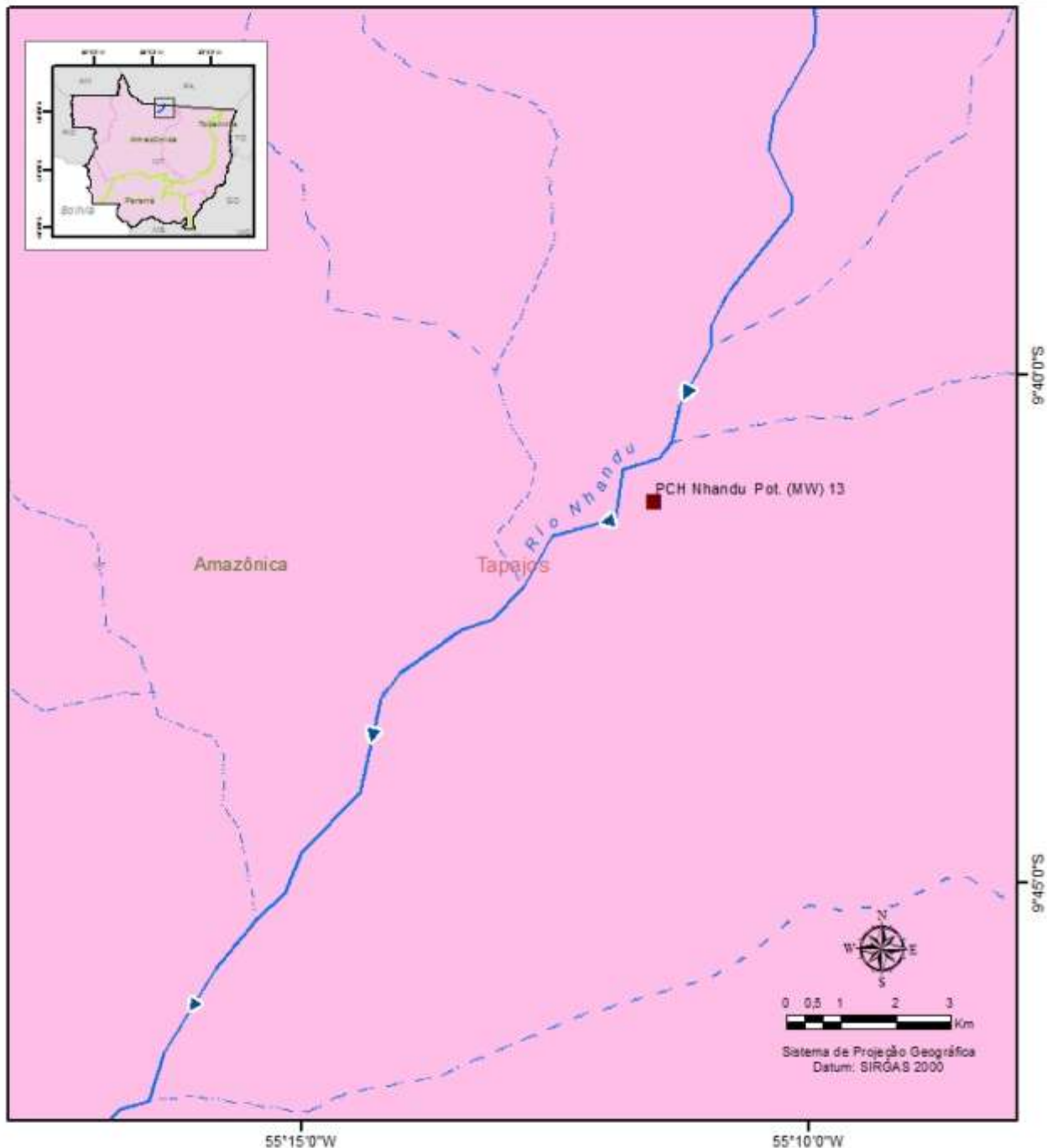
Bacia Amazônica- Sub-Bacia Tapajós



AGÊNCIA NACIONAL DE ENERGIA ELÉTRICA

Superintendência de Gestão
Técnica da Informação - SGI

Geoprocessamento



LEGENDA

- | | | |
|--|------------------------------|--|
| | Hidrografia 1:2.500.000 IBGE | Aproveitamentos Hidrelétricos Estágio |
| | Hidrografia Unitária | Eixo Disponível |
| | Rio Principal | PB com Acelo |
| | Sub-Bacias | PB com Registro |
| | Basins | PB Aprovado |
| | UF | DRS |
| | | Outorgada |
| | | Construção |
| | | Operação |

Fonte:
Hidrografia 1:2.500.000 (IBGE 2012)
Hidrografia 1:1.000.000 (ANA 2012)
UF (IBGE 2013)
PCH (ANEEL 2015)



SGAN - Quadra 603 - Módulos "I" e "J"
Brasília - DF - 70830-110
TEL. 55 (61) 2192.8600 Ouvidoria: 167
www.aneel.gov.br